

ILE-DE-FRANCE  
CENTRE-VAL DE LOIRE  
DOM-TOM



EXPERT COOPÉRATIF  
PARTENAIRE SOLIDAIRE  
ET SCIC

# RAPPORT

## ANNUEL RÉGION ÎLE-DE-FRANCE

---

# 2025

L'Union régionale des Scop et Scic ICD est financée par



Cofinancé par  
l'Union européenne

Région  
île de France



PARIS

# SOMMAIRE

ÉDITO & CHIFFRES CLÉS

LE RÉSEAU DES COOPÉRATIVES  
ADHÉRENTES

DÉVELOPPEMENT VOLET 1: LA  
CRÉATION EX-NIHILO

DÉVELOPPEMENT VOLET 2: TRANSMISSION ET  
REPRISE PAR LES SALARIÉS

LES NOUVELLES COOPÉRATIVES  
D'ÎLE-DE-FRANCE:  
CARTOGRAPHIE ET EXEMPLES

ANNEXES: TABLEAU DES PROJETS  
ACCOMPAGNÉS EN 2025

ANNEXES : COMMUNICATION DU SOUTIEN  
RÉGIONAL

ANNEXES : JUSTIFICATIFS DES COOPÉRATIVES  
CRÉÉES

# EDITO

L'année 2025 a constitué une poursuite et une intensification de la bifurcation opérée il y a deux ans dans l'action de l'Union Régionale, avec un accent fort porté sur les actions autour de la reprise et de la transmission d'entreprises saines ou en difficulté, en Scop et en Scic. Plus que jamais, dans une période marquée par des changements importants de notre tissu économique francilien, tant en termes de cessions d'entreprises à venir dans les 10 prochaines années, d'entreprises en difficulté cherchant un second souffle, ou d'un enjeu de cohésion territoriale et de relocalisation, la solution coopérative a un rôle de premier rang à tenir. Outre les accompagnements et nos actions de sensibilisation des porteurs de projet sur l'année qui sont présentés dans ce rapport,



et la montée en puissance de notre action sur les reprises et les transmissions, notre présence sur le salon de la transmission Transfair pour la deuxième année consécutive, ou l'accompagnement de la reprise en Scop de Brandt - même si cette dernière n'a pas pu aboutir - sont des marqueurs forts de notre action croissante sur ces questions, en partenariat étroit et grâce au soutien du Conseil Régional de l'Île-de-France et de ses équipes.

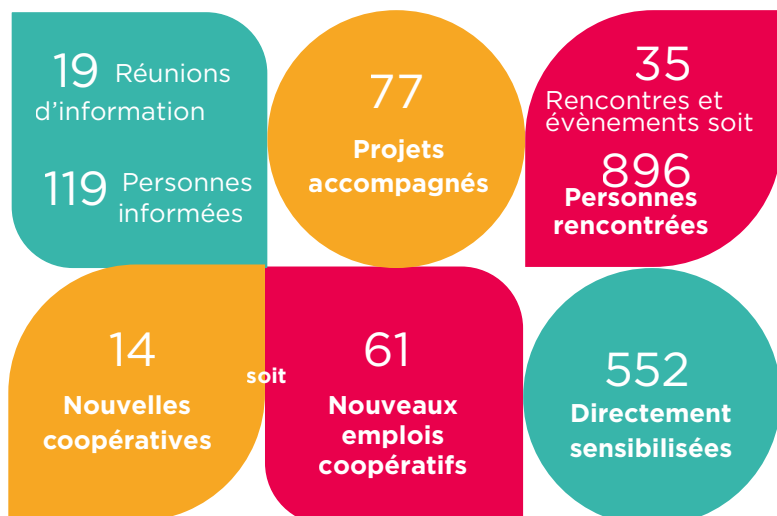


# CHIFFRES CLÉS

## LE RÉSEAU ADHÉRENTS

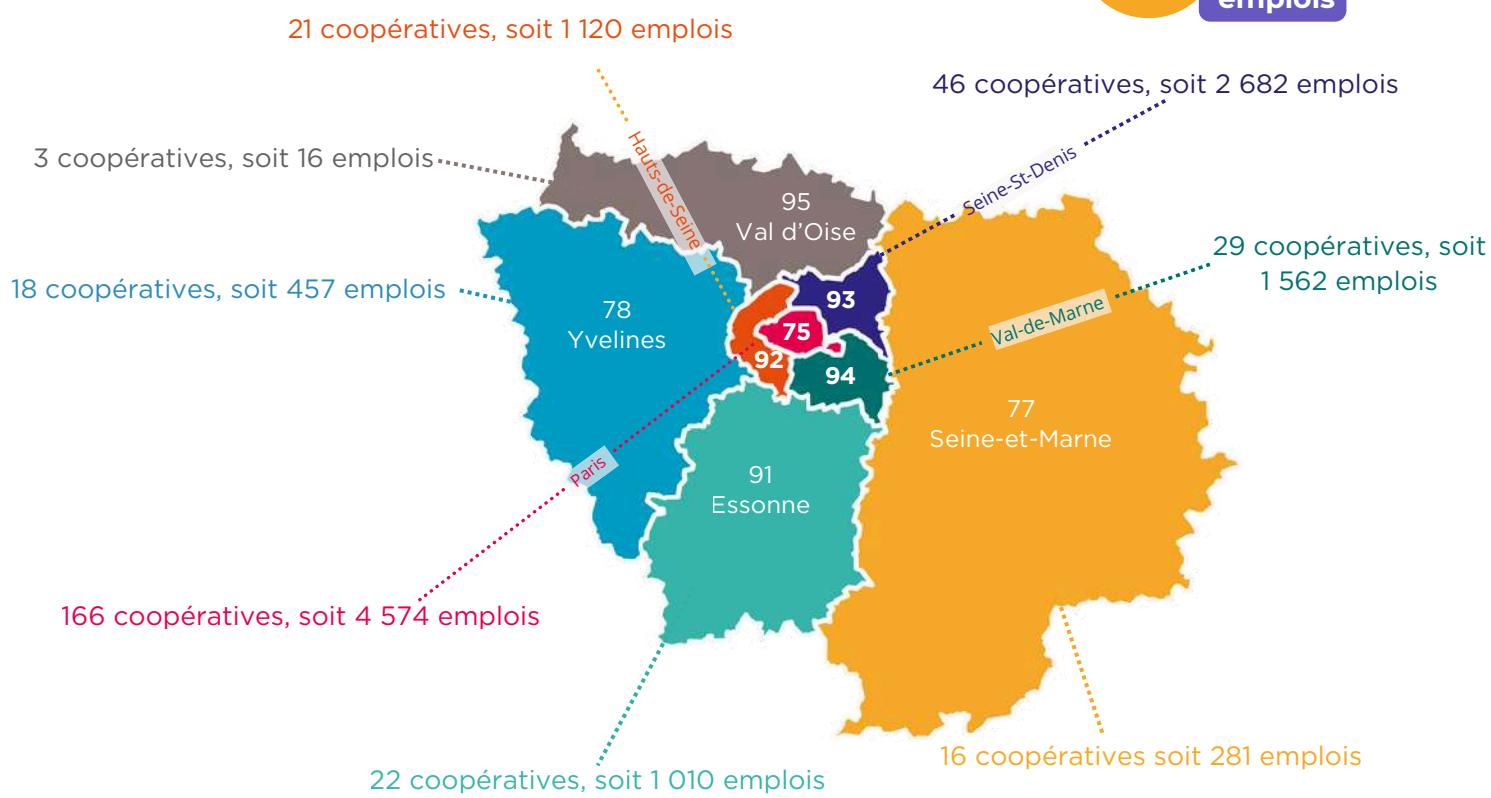


## ÉVOLUTION ET ACTIONS DE DÉVELOPPEMENT

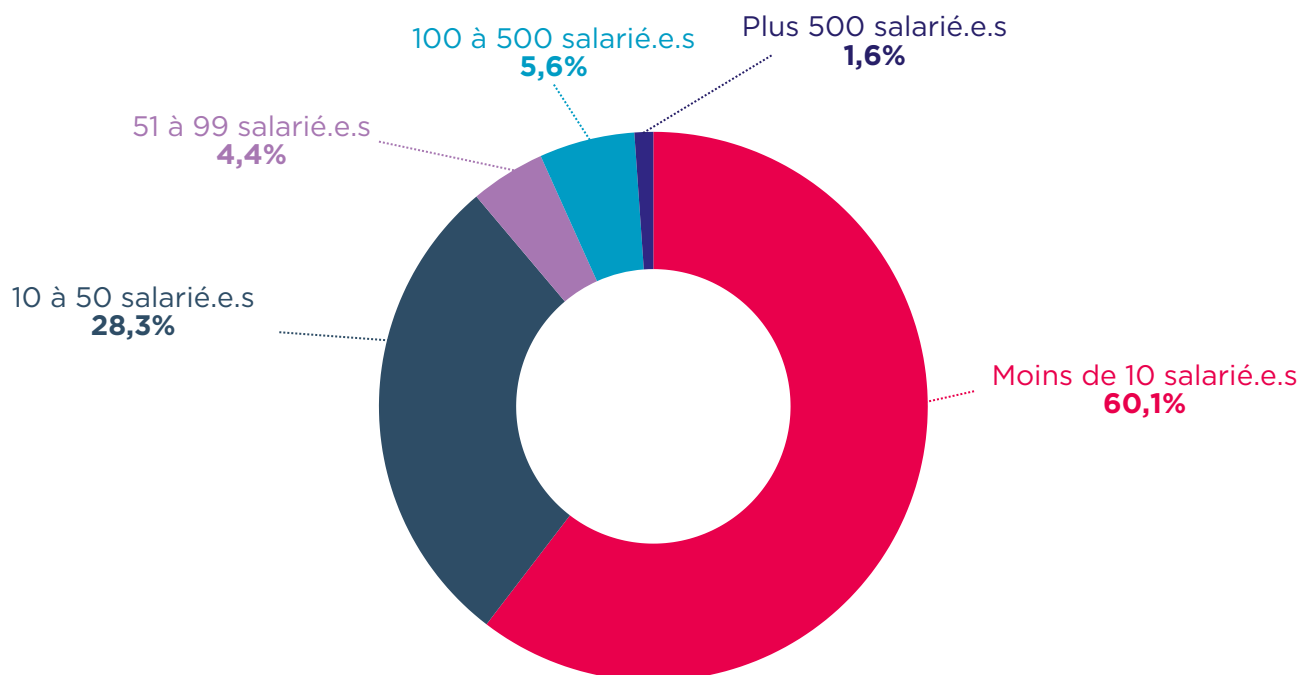


# LE RÉSEAU DES ADHÉRENTS

**321**  
coop **11 702**  
emplois

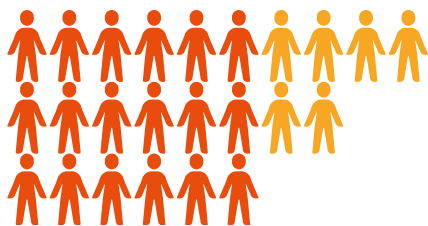


## RÉPARTITION PAR TAILLE (en nombre de salariés)



## LES RÉUNIONS D'INFORMATION

### EN QUELQUES CHIFFRES



19  
Réunions  
d'information

119  
Personnes  
sensibilisées

95  
Projets reçus

#### Répartition départementale des porteurs de projets

Département	Nb personnes sensibilisées	Nb projets reçus
Paris (75)	49	35
Hauts-de-Seine (92)	5	5
Seine-Saint-Denis (93)	19	15
Val-de-Marne (94)	6	5
Seine-et-Marne (77)	9	6
Yvelines (78)	11	8
l'Essonne (91)	6	6
Val-d'Oise (95)	9	6
Départements limitrophes	5	3

## CRÉATION EX-NIHILO

### APPROCHE TERRITORIALE DES ACTIONS DE SENSIBILISATION

L'Union régionale réaffirme sa stratégie de développement de création ex-nihilo. Pour ce faire, elle a renforcé ses liens avec 5 grandes familles d'acteurs susceptibles de favoriser la création de nouvelles coopératives. Ces cibles sont les :

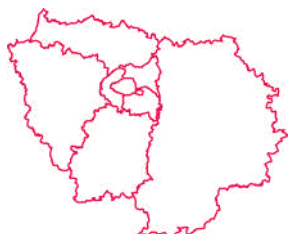
- Chambres consulaires et collectivités territoriales
- Étudiants et centres de Formation
- Financeurs ESS
- Réseaux et structures d'accompagnement à entrepreneuriat
- Salons et manifestations entrepreneuriat

En 2025, le déploiement de cette stratégie s'est poursuivi à l'échelle régionale, territoriale et départementale, comme présenté dans les pages suivantes.

Sur ces différents territoires, l'Union régionale a mené deux catégories d'actions : d'une part, des actions de sensibilisation directe auprès de porteurs de projets et de prescripteurs ; d'autre part, des participations à des événements à vocation essentiellement représentative, ne donnant pas systématiquement lieu à des contacts directs avec de nouveaux prospects.

# DÉVELOPPEMENT: VOLET 1: CRÉATION EX-NIHILO

## Actions à impact francilien



### Actions de sensibilisation

Famille de cibles visées	Présentation du modèle Scop et Sensibilisation menée auprès :	Nombre de personnes sensibilisées
Réseaux et structures d'accompagnement à entrepreneuriat	• d'auditeurs AFNOR pour label RSE SCOP	7
	• de projets petite enfance et logement CNAF - Caisse nationale des allocations familiales	3
	• des porteurs de projet de l'incubateur à impact PULSE	3
	• des porteurs de projet de EMERGENCE de France Active IDF	30
Salons et manifestations entrepreneuriat	BPI création: présence d'un stand au salon GO et animation d'une conférence	100

### Actions de représentation

Famille de cibles visées	événements et rencontres :	Nb de personnes présentes
Réseaux et structures d'accompagnement à entrepreneuriat	<ul style="list-style-type: none"> <li>présentation du Mouvement Scop et Scic à France Tiers Lieux</li> <li>stand à l'évènement Onde de Coop organisé par les Licornes coopératives</li> <li>déjeuner Partenaires des Canaux</li> <li>rencontre annuelle de l'accompagnement de la CRESS IDF</li> </ul>	108
Collectivités territoriales	• stand sur le Salon Île de France, ma région européenne	10

## Actions au rayonnement départemental



### Actions de sensibilisation

Famille de cibles visées	Sensibilisation menée auprès :	Nombre de personnes sensibilisées	Département
Etudiants et Centres de Formation	• d'étudiants de Ecole Nationale Supérieure d'Architecture Paris Belleville	120	75
Réseaux et structures d'accompagnement à entrepreneuriat	<ul style="list-style-type: none"> <li>de porteurs de projets dans le cadre de speed meeting aux Canaux</li> <li>de porteurs de projets incubés chez SINGA</li> </ul>	44	75
	• porteurs de projets et partenaires lors du Salon ESS organisé par France Active 77	26	77
Chambres consulaires et collectivités territoriales	• chargés de mission accompagnement de la CCI 94	15	94

### Actions de représentation

Famille de cible visée	Evènements et rencontres :	Nb de personnes présentes	Département
Réseaux et structures d'accompagnement à entrepreneuriat	• forum des financeurs ESS chez Oasis 21	15	75
	• Ligue de l'enseignement et DLA 93	10	93
Chambres consulaires et collectivités territoriales	<ul style="list-style-type: none"> <li>table ronde emploi coopératif et job dating de l'APEC</li> <li>trophées ESS de la Ville de Paris</li> <li>atelier et table ronde sur la thématique Coopératives et démocratie à la Mairie du 11e</li> </ul>	76	75
Financeurs ESS	• journée Tiers lieux et financeurs organisée par la banque des territoires	15	75

## TRANSMISSION & REPRISE PAR LES SALARIÉS

### SENSIBILISATION

L'Union régionale accompagne les projets d'entreprise dont le capital est racheté par les salariés selon 3 typologies :

- à la suite du départ du dirigeant qui choisit de la transmettre à ses salariés, il s'agira de transmission saine.
- lorsque le dirigeant souhaite ouvrir son capital tout en restant dans l'entreprise, on parlera de mutation en Scop ou en Scic.
- lorsque l'entreprise est en difficulté et est placée en procédure collective; on parlera de reprise.

#### LA RELATION AVEC LES ACTEURS TERRITORIAUX

L'Union régionale des Scop et des Scic a présenté son rôle et ses missions, ainsi que l'action spécifique « Transmission-reprise », lors d'une rencontre organisée avec la mission Sauvegarde des entreprises de la région Île-de-France. Cette présentation a permis d'informer et de sensibiliser 20 élue·s et cadres de la mission sur les outils et dispositifs existants pour accompagner la reprise et la transmission d'entreprises dans le cadre du modèle Scop.

#### LA PRÉSENCE À DES ÉVÈNEMENTS ET SALONS

En 2025, l'Union régionale a réaffirmé sa présence sur les salons franciliens en participant à deux événements majeurs dédiés à la transmission d'entreprise :

- - Rencontre TOP 10 de la CCI 94 : l'Union régionale a présenté la transmission en SCOP lors d'une session plénière et animé un stand. Cet événement a permis de sensibiliser environ **100 participants**, principalement des cédants et repreneurs d'entreprise.
- - Salon Tranfair, organisé par la CCI Île-de-France : pour la deuxième année consécutive, l'Union régionale était présente au travers d'un stand et l'animation d'une masterclass et a échangé avec **30 participants** autour des opportunités de reprise et de transmission en coopérative.

#### LA SENSIBILISATION APRÈS DE DIRIGEANT.E.S D'ENTREPRISES

- Sensibilisation de dirigeants d'entreprises du secteur du BTP en Seine-et-Marne (60 participants répartis sur 3 sessions).
- Présentation du modèle et de la démarche de transmission en Scop auprès des directeurs·rices et chargé·es d'affaires entreprises des agences franciliennes du Crédit Coopératif (45 participants).
- Présentation de la solution Scop à des dirigeants d'entreprise lors d'un événement professionnel organisé par BPI à Comet Bercy (27 participants).
- Présentation des dispositifs de transmission en Scop et en Scic auprès des prestataires du DLA de Seine-Saint-Denis (10 participants).
- Animation d'un atelier sur la transmission en Scop auprès des personnes chargées de l'expansion du réseau de grande distribution Biocoop (14 participants).
- Participation à une rencontre du Réseau Entreprendre Seine-et-Marne.

L'ensemble de ces actions a permis de sensibiliser directement **157 personnes** à la démarche de transmission d'entreprise en Scop.



# DÉVELOPPEMENT: VOLET 2: TRANSMISSION & REPRISE PAR LES SALARIÉS

## ACCOMPAGNEMENT DE LA REPRISE À LA BARRE

Dans le cadre de la mise en place du département « Reprise à la barre », un partenariat étroit a été instauré avec le cabinet d'avocats parisien Squair représenté par Maître César Fattah. Cette synergie a permis la reprise à la barre des trois coopératives actuellement à notre actif en Région IDF. Cette coopération ne pourra que se développer à l'avenir.

3 dossiers de reprise à la barre du Tribunal ont fait l'objet d'un accompagnement formalisé sur le long terme :

### CONCRÉTISATION DE PROJETS SCOP : PERRET REPOUSSAGE ET SCOPDEPROF

Deux projets déjà présentés l'an dernier se sont concrétisés en 2025.

- Perret Repoussage : cette entreprise industrielle, placée en procédure collective en octobre 2024, a été reprise sous forme de SCOP avec l'engagement de huit salariés mobilisés pour pérenniser l'activité. Spécialisée dans le repoussage des métaux, avec un savoir-faire reconnu et classée Entreprise du Patrimoine Vivant, la Scop vise désormais à consolider sa position commerciale, recruter et former la main-d'œuvre nécessaire, et assurer la continuité de l'excellence industrielle.
- Scopdeprofs : constituée en février 2025 à partir d'une structure en liquidation judiciaire, cette Scop assure la scolarité à domicile d'enfants déscolarisés pour diverses raisons (harcèlement, maladies, phobies). Composée de cinq anciens salariés, elle poursuit l'activité auprès de familles, compagnies d'assurance et CSE, en proposant des professeurs en CDI intermittents. La Scop prévoit également de développer des offres éducatives complémentaires : cours collectifs, séjours éducatifs, cours en ligne et solutions digitales.

Ces deux projets illustrent concrètement la reprise et la transformation d'entreprises en coopératives, dans des contextes très différents : l'industrie spécialisée et le secteur éducatif.

### BRANDT

L'Union Régionale a été sollicitée, sur la fin d'année 2025, par les porteurs de projet du groupe Brandt. Ceux-ci ont également sollicité les équipes du Conseil Régional. Ce projet, d'une envergure et d'une complexité inédites, s'inscrit dans le sillage de l'accompagnement réussi par l'Union Régionale des Scop & Scic ICD de l'entreprise Duralex en 2024. Après le défaut de dernière minute de l'industriel auquel devait être adossé le projet de reprise à la barre de l'entreprise Brandt - en redressement judiciaire depuis octobre 2025 - la solution Scop a été identifiée comme une solution pertinente et viable par les acteurs de la reprise. S'en est suivi un travail dense et réactif, en moins de deux semaines, sur le mois de décembre 2025, pour construire une solution juridique, opérationnelle, et financière pour la reprise de Brandt en Scop, avec pour visée le sauvetage de plusieurs dizaines d'emplois sur la Région Ile-de-France. Le montage, qui au passage a permis des échanges constructifs avec les services de la Région, a finalement achoppé au dernier moment et n'a pas été retenu par le Tribunal. Mais il a permis de réactiver des pistes de travail prometteuses, et de consolider la solution de la transmission en Scop pour les entreprises franciliennes, comme ce fut le cas de Brandt, à condition, à l'avenir, de pouvoir intervenir davantage en amont.

### BOISTECH

Boistech est une nouvelle Scop créée en juillet 2025 par deux anciens salariés de l'entreprise Mioter, spécialisée dans la construction de maisons individuelles, qui a été liquidée au premier semestre 2025. L'initiative visait à préserver l'activité et le savoir-faire de l'entreprise tout en offrant une continuité professionnelle aux salariés.

Rapidement, trois autres anciens salariés de Mioter ont rejoint la Scop, portant l'équipe à cinq salariés dès septembre 2025. Cette reprise illustre la dynamique de restructuration et de pérennisation par le modèle Scop, permettant à des salariés de prendre collectivement la direction d'une activité qu'ils connaissent parfaitement. Boistech se concentre désormais sur la construction de maisons individuelles, en capitalisant sur l'expérience de ses membres fondateurs et leur engagement à maintenir la qualité et la satisfaction des clients.

# RÉCAP & CARTO NOUVELLES COOP

**28 Ex-nihilo**  
**38 Transmissions**

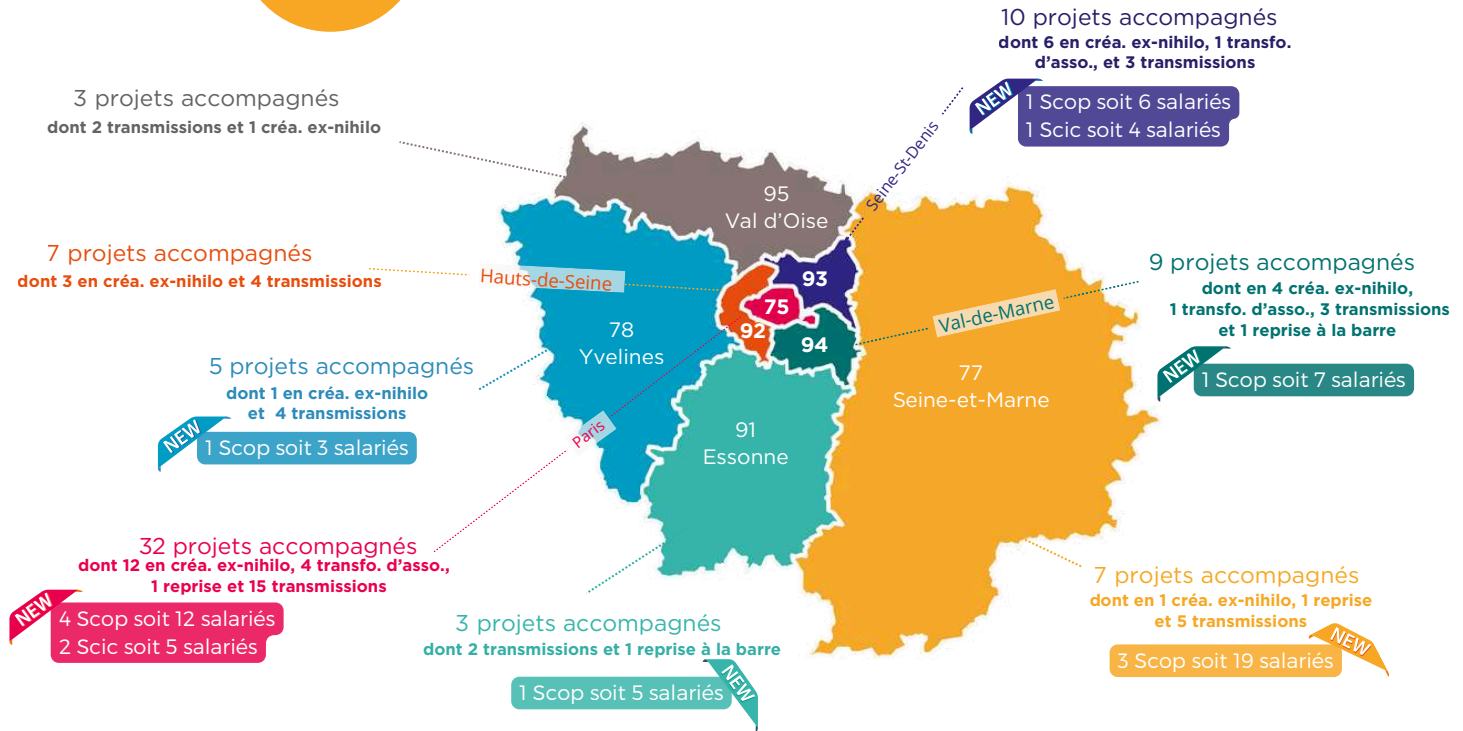
**76 projets accompagnés**

**6 Transfo. d'asso**  
**4 Reprises**

**11 Scop soit 52 salariés**  
**3 Scic soit 9 salariés**

**14 nouvelles créations**

**5 créations Ex-nihilo**  
**6 Transmissions**  
**3 Reprises**



## EDITIONS CA ET LA

Jusqu'en 2025, Ça et là était une SAS. Serge EWENCZYK en était l'actionnaire principal, avec son frère comme associé. Pour partager la gouvernance et repenser l'organisation à l'occasion des 20 ans de l'entreprise, la société a été transformée en Scop. Les quatre salariés détiennent chacun un quart des parts et des voix. Désormais, Serge partage la gouvernance avec Hélène, graphiste, directrice artistique et traductrice depuis 12 ans, Louise, ancienne libraire et responsable des relations libraires et de la sur-diffusion, et Marie, chargée de la communication et des relations extérieures. Cette nouvelle organisation, associant des personnes de sexes et d'âges différents, permet également de faire évoluer la ligne éditoriale de l'entreprise. À 55 ans, Serge reste pleinement impliqué dans la direction de l'entreprise, mais apprécie de partager les décisions avec ses associées, une perspective qui enthousiasme toute l'équipe.

## STAIRLING

STAIRLING, créée en 2024, a rejoint le mouvement Scop et Scic en 2025. Depuis juillet, l'Union Régionale des Scop et Scic et la Fédération des CAE accompagnent sa structuration pour répondre aux exigences du modèle Scic-CAE et soutenir ses entrepreneurs. Au moment de notre accompagnement, STAIRLING accompagnait déjà plus de 700 entrepreneurs et vise à en accueillir au moins 3 000, pour devenir la plus grande CAE de France. En parallèle, des changements législatifs dans la profession de VTC ont conduit plusieurs professionnels à chercher de nouvelles solutions. La CAE apparaît comme une option juridique prometteuse. STAIRLING pilote ce projet avec les services de l'État, notamment le ministère des Transports, pour tester l'adaptation du modèle aux besoins du secteur. Plus d'une dizaine de projets ont été reçus en 2025, dont cinq au dernier trimestre.

## MENUISERIE PHILIPPE

L'Entreprise Individuelle Jean PHILIPPE, créée en 1986, est spécialisée dans la menuiserie haut de gamme pour demeures, manoirs et châteaux, réalisant boiseries, portes anciennes, portails, cuisines et dressings, avec une clientèle principalement francilienne et très fidèle. Préparant son départ depuis plusieurs années, Jean PHILIPPE a recruté et formé les trois salariés qui allaient reprendre son activité. Soucieux d'assurer la continuité de l'entreprise, il a ensuite décidé de céder son fonds artisanal à cette équipe. Pour concrétiser cette transmission, les salariés ont créé une Scop, Menuiserie PHILIPPE, qui a acquis le fonds. Cet exemple illustre l'un des aspects de la transmission d'entreprise par Scop : permettre à une équipe salariée formée et préparée de reprendre une activité artisanale tout en préservant son savoir-faire et sa pérennité.

Raison sociale	Forme coop.	Origine de création	Effectif prévu	Etat	Activité	Dép
Act Educ'Oop	SCIC	Ex-Nihilo	10	Abandonnée	CAE de formateurs	75
Ad Conseil	SCIC	Transmission d'entreprise saine	7	Abandonnée	Conseil	92
Agence Bruno Le Moal	SCOP	Transmission d'entreprise saine	4	En cours	Activités d'architecture	75
ASTER	SCIC	Ex-Nihilo	2	Abandonnée	CEA VTC	95
Agora Nova	SCIC	Ex-Nihilo	1	Abandonnée	Achat renovation revente Immobilier	75
<b>ATELIER VARIABLE</b>	<b>SCOP</b>	<b>Transmission d'entreprise saine</b>	<b>6</b>	<b>créée</b>	<b>Conseil et création artistique, scénographie et conception d'objets.</b>	<b>93</b>
Awale	SCOP	Ex-Nihilo	1	Abandonnée	centrale d'achat produits agricoles	75
Azimuth Productions	SCOP	Reprise d'entreprise en difficulté	8	Abandonnée	Société de production	75
BATIE BRIE	SCOP	Transmission d'entreprise saine	10	En cours	Travaux de maçonnerie générale et gros œuvre de bâtiment	77
Bio Les Lilas	SCOP	Transmission d'entreprise saine	17	En cours	Commerce d'alimentation générale	93
<b>BoisTech</b>	<b>SCOP</b>	<b>Reprise d'entreprise en difficulté</b>	<b>5</b>	<b>créée</b>	<b>Construction, fabrication et pose de structures bois; rénovation écologique des bâtiments; tout autre travaux du bâtiment et de l'aménagement extérieur et intérieur.</b>	<b>77</b>
Carre Voyages	SCIC	Transmission d'entreprise saine	18	Abandonnée	Voyagiste	75
Cbr	SCOP	Transformation d'asso	12	Abandonnée	Organisation de team building	75
Ceremh	SCOP	Transmission d'entreprise saine	6	Abandonnée	Auto école adaptée aux personnes en situation de handicap	78
Communaute De Travail Et Relations Humaines	SCOP	Transmission d'entreprise saine	15	Abandonnée	Conseil	78
<b>Contrejour</b>	<b>SCOP</b>	<b>Transmission d'entreprise saine</b>	<b>10</b>	<b>créée</b>	<b>Fabrication d'articles textiles sauf habillement</b>	<b>77</b>

Raison sociale	Forme coop.	Origine de création	Effectif prévu	Etat	Activité	Dép
Coop Cycle	SCIC	Transformation d'asso	2	En cours	Fédération et plateforme de coursiers à vélo	75
Digital Village	SCIC	Ex-Nihilo	15	Abandonnée	Espace de co-working	75
Distant Café	SCOP	Ex-Nihilo	6	Abandonnée	Café spectacle	75
Dr Gaucher Centre Laser	SCOP	Transmission d'entreprise saine	10	En cours	Esthétique	75
DRIVERZ	SCIC	Ex-Nihilo	300	Abandonnée	CEA VTC	94
<b>EDITIONS CA ET LA</b>	<b>SCOP</b>	<b>Transmission d'entreprise saine</b>	<b>4</b>	<b>créée</b>	<b>Édition et diffusion de livres, bandes dessinées et revues, sur tous supports</b>	<b>77</b>
Editions Talents Hauts	SCOP	Transmission d'entreprise saine	5	Abandonnée	Maison d'édition	94
<b>Elinor.Coop</b>	<b>SCIC</b>	<b>Ex-Nihilo</b>	<b>0</b>	<b>créée</b>	<b>Développement d'une plateforme coopérative d'intérêt général à utilité sociale et économique.</b>	<b>75</b>
Fsgt 93	SCIC	Ex-Nihilo	3	Abandonnée	Tiers lieux sportif	93
Gingko 21	SCOP	Transmission d'entreprise saine	15	En cours	Cabinet de conseil en éco-conception et éco-innovation	78
GREEN LANTERN	SCIC	Transformation d'asso	22	En cours	Application Web et services permettant de calculer, réduire et compenser ses émissions carbone	75
HUBBLO	SCOP	Transmission d'entreprise saine	4	En cours	conseil	92
Jdp	SCOP	Transmission d'entreprise saine	22	En cours	commerce de détail de fleurs plantes animaux	77
Jhs	SCOP	Transmission d'entreprise saine	50	En cours	Imprimerie	91
Junior Coopérative Paris 8	SCIC	Ex-Nihilo	5	En cours	Portage d'activité entrepreneuriale étudiante	93
Kermes	SCOP	Transmission d'entreprise saine	5	Abandonnée	Activités récréatives et de loisirs	91
<b>Koncrete Ingénierie</b>	<b>SCOP</b>	<b>Ex-Nihilo</b>	<b>3</b>	<b>créée</b>	<b>Bureau d'études techniques structure</b>	<b>75</b>
Koz	SCOP	Transmission d'entreprise saine	10	Abandonnée	Architecte	75

Raison sociale	Forme coop.	Origine de création	Effectif prévu	Etat	Activité	Dép
Kricar	SCOP	Ex-Nihilo	20	En cours	CAE VTC	93
L'OISEAU LIVRES	SCOP	Transmission d'entreprise saine	0	En cours	Librairie	92
La Bulloterie	SCIC	Ex-Nihilo	1	Abandonnée	Création d'outils d'intelligence collective	93
La Nouvelle Terrasse De Gutenberg	SCOP	Transmission d'entreprise saine	4	En cours	Librairie	75
<b>La Remanufacture</b>	<b>SCOP</b>	<b>Ex-Nihilo</b>	<b>2</b>	<b>créée</b>	<b>Atelier de menuiserie</b>	<b>75</b>
La Réserve Des Arts	SCIC	Transformation d'asso	29	Abandonnée	Logistique et économie circulaire dans les décors de théâtre et cinéma - collecte et vente de matériaux	93
<b>Le Marché Des Réformés</b>	<b>SCIC</b>	<b>Ex-Nihilo</b>	<b>5</b>	<b>créée</b>	<b>Tier lieu</b>	<b>75</b>
Le Merle Moqueur	SCOP	Transmission d'entreprise saine	8	Abandonnée	Librairie	75
Leko	SCIC	Transmission d'entreprise saine	6	En cours	ÉCO ORGANISME	75
Les 3 Dev	SCOP	Ex-Nihilo	4	Abandonnée	Développement informatique	75
Les Anges De La Terre	SCOP	Transformation d'asso	10	Abandonnée	CRÈCHE	94
Les Colibris	SCIC	Ex-Nihilo	8	Abandonnée	Tiers lieux (restaurant coworking)	78
Les petits coops	SCIC	Ex-Nihilo	10	Abandonnée	Crèche	77
Les Toitures De L'Aubette	SCOP	Transmission d'entreprise saine	6	En cours	Charpente Couverture Zinguerie	95
Locus Tempus	SCOP	Ex-Nihilo	2	Abandonnée	Architecte	75
<b>Maison Montreau</b>	<b>SCIC</b>	<b>Ex-Nihilo</b>	<b>4</b>	<b>créée</b>	<b>Tiers-lieux / restaurant /location d'espaces</b>	<b>93</b>
Make Ici Epinay	SCIC	Ex-Nihilo	0	En cours	Tier lieu artisanal	93
Marianne	SCIC	Transmission d'entreprise saine	60	Abandonnée	Média papier	75
<b>Menuiserie Philippe</b>	<b>SCOP</b>	<b>Transmission d'entreprise saine</b>	<b>3</b>	<b>créée</b>	<b>Travaux de menuiserie sur bois</b>	<b>78</b>
Metis	SCIC	Ex-Nihilo	2	Abandonnée	E-learning - formation	75
Mh Editions	SCOP	Transmission d'entreprise saine	5	En cours	Autres activités d'édition	94
Missions Publiques	SCOP	Transmission d'entreprise saine	20	En cours	Conseil	75

Raison sociale	Forme coop.	Origine de création	Effectif prévu	Etat	Activité	Dép
Nos Meilleures Courses	SCIC	Transmission d'entreprise saine	7	En cours	Vente de produits de consommation engagée	95
Nova Vita	SCIC	Ex-Nihilo	1	Abandonnée	Marketplace de vente et d'achat de meubles revalorisés	92
Open Source Politics	SCOP	Transformation d'asso	11	Abandonnée	Outil numérique d'intelligence collective politique	75
<b>PERRET REPOUSSAGE SCOP</b>	<b>SCOP</b>	<b>Reprise d'entreprise en difficulté</b>	<b>7</b>	<b>créée</b>	<b>Industrie du tournage et repoussage des métaux</b>	<b>94</b>
Pixel Forest	SCOP	Transmission d'entreprise saine	5	Abandonnée	Marketing web	75
Poiema	SCOP	Ex-Nihilo	2	Abandonnée	Bureau d'étude BTP	94
<b>Represente.Org</b>	<b>SCOP</b>	<b>Transmission d'entreprise saine</b>	<b>5</b>	<b>créée</b>	<b>Prestations de conseil et accompagnement des entreprises, des collectivités et autres organismes publics ou privés</b>	<b>75</b>
Sb France Evenement	SCOP	Transmission d'entreprise saine	4	Abandonnée	Prestataire événementiel	94
Scic Limeil-Brévannes	SCIC	Ex-Nihilo	2	Abandonnée	Centre de santé	94
<b>Scopdeprofs</b>	<b>SCOP</b>	<b>Reprise d'entreprise en difficulté</b>	<b>5</b>	<b>créée</b>	<b>Services à la personne en soutien scolaire</b>	<b>91</b>
Projet confidentiel	SCOP	Transmission d'entreprise saine	500	En cours	Travaux installation électrique	77
<b>Société Agapi</b>	<b>SCOP</b>	<b>Transmission d'entreprise saine</b>	<b>2</b>	<b>créée</b>	<b>Crèche</b>	<b>75</b>
Solinnen	SCOP	Transmission d'entreprise saine	10	En cours	Activités spécialisées scientifiques et techniques	75
Tiphaine Chocolat	SCOP	Transmission d'entreprise saine	6	Abandonnée	Chocolaterie	92
Topager	SCOP	Transmission d'entreprise saine	25	En cours	Agriculture urbaine	75
Un Toit Pour Toi	SCIC	Ex-Nihilo	3	Abandonnée	Habitat Social	92
Valeurs et développement	SCOP	Transmission d'entreprise saine	5	En cours	Coaching	75
Visit Europe	SCOP	Ex-Nihilo	3	En cours	Agence de voyages	94
Wonkkiz	SCOP	Ex-Nihilo	2	Abandonnée	Conseil	92
Zuo	SCOP	Transmission d'entreprise saine	20	Abandonnée	Architecture	93

## EXEMPLES DE VALORISATION DU LOGO DE LA RÉGION SUR TOUS LES SUPPORTS NUMÉRIQUES

Support présenté au salon Transfair du 24.11.25



Intégration logo Région IDF dans les signatures mail des délégués



Guides remis aux porteurs de projets



Site de l'Union régionale :

- sur la page d'accueil

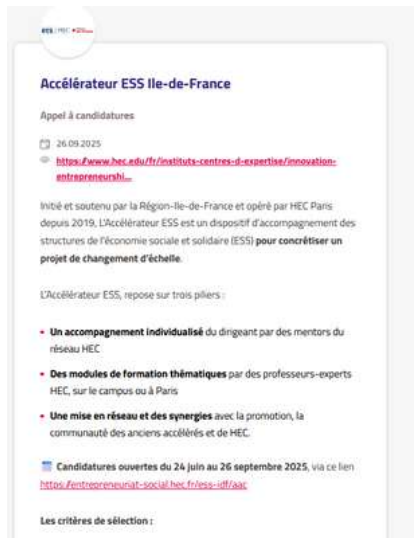


- relais des appels à projets de la Région

Intégration du logo de la Région IDF sur toutes nos newsletter et mailing



- sur la page des partenaires



## VALORISATION DU LOGO DE LA RÉGION SUR TOUS LES SUPPORTS DE PRÉSENTATION PHYSIQUE

Panneaux d'affichage dans la salle de réunion accueillant des porteurs de projets



Annuaire CAE



Flyer des coopératives parisiennes (édition 2025)



Kakémono



## JUSTIFICATIFS DES NOUVELLES COOPÉRATIVES 2025

Raison sociale	Forme coop.	Origine de création	Effectif prévu	Etat	Activité	Dép
Agapi	SCOP	Transmission d'entreprise saine	2	créée	Crèche	75
ATELIER VARIABLE	SCOP	Transmission d'entreprise saine	6	créée	Conseil et création artistique, scénographie et conception d'objets.	93
BoisTech	SCOP	Reprise d'entreprise en difficulté	5	créée	Construction, fabrication et pose de structures bois; rénovation écologique des bâtiments; tout autre travaux du bâtiment et de l'aménagement extérieur et intérieur.	77
Contrejour	SCOP	Transmission d'entreprise saine	10	créée	Fabrication d'articles textiles sauf habillement	77
EDITIONS CA ET LA	SCOP	Transmission d'entreprise saine	4	créée	Édition et diffusion de livres, bandes dessinées et revues, sur tous supports	77
Elinor.Coop	SCIC	Ex-Nihilo	0	créée	Développement d'une plateforme coopérative d'intérêt général à utilité sociale et économique.	75
Koncrete Ingénierie	SCOP	Ex-Nihilo	3	créée	Bureau d'études techniques structure	75
La Remanufacture	SCOP	Ex-Nihilo	2	créée	Atelier de menuiserie	75
Le Marché Des Réformés	SCIC	Ex-Nihilo	5	créée	Tier lieu	75
Maison Montreau	SCIC	Ex-Nihilo	4	créée	Tiers-lieux / restaurant /location d'espaces	93
Menuiserie Philippe	SCOP	Transmission d'entreprise saine	3	créée	Travaux de menuiserie sur bois	78
PERRET REPOUSSAGE SCOP	SCOP	Reprise d'entreprise en difficulté	7	créée	Industrie du tournage et repoussage des métaux	94
Represente.Org	SCOP	Transmission d'entreprise saine	5	créée	Conseil et accompagnement des entreprises, des collectivités et autres organismes publics ou privés	75
Scopdeprofs	SCOP	Reprise d'entreprise en difficulté	5	créée	Services à la personne en soutien scolaire	91

## AGAPI

N° de gestion 2018B09568

Pappers

Extrait Pappers du registre national des entreprises  
à jour au 17 décembre 2025

**IDENTITE DE LA PERSONNE MORALE**

Immatriculation au RCS, numéro	498 986 983 R.C.S. Paris
Date d'immatriculation	11/07/2007
Transfert du	R.C.S. en date du 01/04/2021
Date d'immatriculation d'origine	11/07/2007
Dénomination ou raison sociale	AGAPI
Forme juridique	SARL coopérative ouvrière de production (SCOP)
Capital social	8 000,00 Euros
Adresse du siège	15 RUE MARTEL 75010 PARIS 10E ARRONDISSEMENT
Activités principales	Etude assistance audit conseil aux entreprises et crèches. la commercialisation de tous biens et services en rapport avec l'enfance. la création l'acquisition la prise en location gérance de tous fonds de commerce se rapportant aux activité spécifiées. la formation professionnelle.
Durée de la personne morale	Jusqu'au 11/07/2106
Date de clôture de l'exercice social	31 Décembre

**DIRIGEANTS OU ASSOCIES****Gérant**

Nom, prénoms	BECHARA Karim
Date	Le 02/1980

**Gérant**

Nom, prénoms	XAVIER MOREIRA Alexandre
Date	Le 12/1979

**RENSEIGNEMENTS SUR L'ACTIVITE ET L'ETABLISSEMENT PRINCIPAL**

Adresse de l'établissement	15 RUE MARTEL 75010 PARIS 10E ARRONDISSEMENT
Activité(s) exercée(s)	Etude assistance audit conseil aux entreprises et crèches. la commercialisation de tous biens et services en rapport avec l'enfance. la création l'acquisition la prise en location gérance de tous fonds de commerce se rapportant aux activité spécifiées. la formation professionnelle.
Date de commencement d'activité	10/07/2007
- Mention n° 2018B095685 du 11/06/2021	LA SOCIETE NE CONSERVE AUCUNE ACTIVITE A SON ANCIEN SIFFF
- Mention n° du 11/07/2007	Le siège social est fixé au domicile du représentant légal, en application de l'alinéa 1 de l'article L123-11-1 du code de commerce.
- Mention n° 58650 du 14/06/2021	Radiation d'office par suite du transfert dans le ressort du greffe du tribunal de commerce Paris à compter du 01/04/2021 De : 31 R DU QUATRE SEPTEMBRE 92500 RUEIL MALMAISON A : 15 rue Martel 75010 Paris
Origine du fonds ou de l'activité	Création

## ATELIER VARIABLE

Greffé du Tribunal de Commerce de Bobigny  
1-13 RUE MICHEL DE L'HOSPITAL  
93008 BOBIGNY CEDEX

N° de gestion 2021B05214

Code de vérification : 1NwusJHKU  
<https://contrôle.infogreffe.fr/contrôle>



Extrait Kbis

EXTRAIT D'IMMATRICULATION PRINCIPALE AU REGISTRE DU COMMERCE ET DES SOCIÉTÉS  
à jour au 27 octobre 2025

**IDENTIFICATION DE LA PERSONNE MORALE**

<i>Immatriculation au RCS, numéro</i>	898 922 810 R.C.S. Bobigny
<i>Date d'immatriculation</i>	04/05/2021
<i>Dénomination ou raison sociale</i>	ATELIER VARIABLE
<i>Nom de domaine du ou des sites Internet</i>	ateliervariable.fr
<i>Forme juridique</i>	Société coopérative ouvrière de production par actions simplifiée
<i>Capital social</i>	1 200,00 Euros
<i>Capital variable (minimum)</i>	300,00 Euros
<i>Adresse du siège</i>	26 Rue Scandicci 93500 Pantin
<i>Activités principales</i>	Les prestations de conseil, direction artistique, conception et réalisation de scénographies, muséographies, installations artistiques et agencements intérieurs. La création et vente d'objets, de mobiliers, de créations sous toutes ses formes, de toute oeuvre originale et artistique ; La fabrication, la pose, et la commercialisation de tout objets, mobiliers, éléments d'agencement ou de décoration façonnés à partir de métal et d'autres matériaux associés ou de remplissage
<i>Durée de la personne morale</i>	Jusqu'au 04/05/2120
<i>Date de clôture de l'exercice social</i>	31 mai

**GESTION, DIRECTION, ADMINISTRATION, CONTRÔLE, ASSOCIÉS OU MEMBRES**

**Président**

<i>Nom, prénoms</i>	RADAODY-RAKOTONDRAVAO Fidimirina, Gilles
<i>Date et lieu de naissance</i>	Le 02/12/1987 à Saint-Amand-Montrond (18)
<i>Nationalité</i>	Française/FRANÇAISE
<i>Domicile personnel</i>	4 Rue de Nantes 75019 Paris 19e Arrondissement

**Directeur général**

<i>Nom, prénoms</i>	COQUART Jordane, Bastien, Maxime
<i>Date et lieu de naissance</i>	Le 08/02/1987 à Chalon-sur-Saône (71)
<i>Nationalité</i>	Française
<i>Domicile personnel</i>	26 Rue Scandicci 93500 Pantin

**Directeur général**

<i>Nom, prénoms</i>	TIREHOTE Maxime, Christophe, Anthony
<i>Date et lieu de naissance</i>	Le 24/01/1988 à Angers (49)
<i>Nationalité</i>	Française
<i>Domicile personnel</i>	6 Villa des Buttes Chaumont 75019 Paris 19e Arrondissement

**RENSEIGNEMENTS RELATIFS A L'ACTIVITE ET A L'ETABLISSEMENT PRINCIPAL**

<i>Adresse de l'établissement</i>	26 Rue Scandicci 93500 Pantin
<i>Activité(s) exercée(s)</i>	Les prestations de conseil, direction artistique, conception et réalisation de scénographies, muséographies, installations artistiques et agencements intérieurs. La création et vente d'objets, de mobiliers, de créations sous toutes ses formes, de toute oeuvre originale et artistique ; La fabrication, la pose, et la commercialisation de tout objets, mobiliers, éléments d'agencement ou de décoration façonnés à partir de métal et d'autres matériaux associés ou de remplissage
<i>Date de commencement d'activité</i>	19/04/2021
<i>Levée, autorisation, titre ou diplôme</i>	
<i>Autorité</i>	cmca
<i>Date de délivrance</i>	26/08/2021
<i>Déclaration, autorisation, titre ou diplôme</i>	
<i>Autorité</i>	Chambre de Métiers et de l'artisanat de la Seine St Denis
<i>Date de délivrance</i>	26/08/2021
<i>Origine du fonds ou de l'activité</i>	Création
<i>Mode d'exploitation</i>	Exploitation directe

Le Greffier



FIN DE L'EXTRAIT

## BOISTECH

Greffe du Tribunal de Commerce de Melun  
2 AV DU GENERAL LECLERC  
77000 MELUN

N° de gestion 2025B01817

Code de vérification : w450k4Ncv1  
<https://control.infogreffe.fr/control>



## Extrait Kbis

EXTRAIT D'IMMATRICULATION PRINCIPALE AU REGISTRE DU COMMERCE ET DES SOCIÉTÉS  
à jour au 9 octobre 2025

## IDENTIFICATION DE LA PERSONNE MORALE

Immatriculation au RCS, numéro	988 751 442 R.C.S. Melun
Date d'immatriculation	08/07/2025
Dénomination ou raison sociale	BoisTech
Forme juridique	Société coopérative de production à responsabilité limitée Entreprise de l'économie sociale et solidaire
Capital social	10 000,00 Euros
Capital variable (minimum)	2 500,00 Euros
Adresse du siège	28 Rue de Mauny 77550 Limoges-Fourches
Siège installé au domicile du représentant légal	
Activités principales	Construction, fabrication et pose de structures bois; rénovation écologique des bâtiments; tout autre travaux du bâtiment et de l'aménagement extérieur et intérieur.
Durée de la personne morale	Jusqu'au 07/07/2124
Date de clôture de l'exercice social	30 juin
Date de clôture du 1er exercice social	30/06/2026

## GESTION, DIRECTION, ADMINISTRATION, CONTRÔLE, ASSOCIÉS OU MEMBRES

<b>Gérant</b>	
Nom, prénoms	BOISARD Sophie, Jacqueline, Lucette
Date et lieu de naissance	Le 15/01/1971 à Saint-Martin-des-Fossés (94)
Nationalité	Française
Domicile personnel	28 Rue de Mauny 77550 Limoges-Fourches

<b>Gérant</b>	
Nom, prénoms	AFRIFA O.saro, Idemudia
Date et lieu de naissance	Le 13/04/2000 à Benin city (NIGERIA)
Nationalité	Nigériane
Domicile personnel	28 Avenue d'Alfortville 94600 Choisy-le-Roi

## RENSEIGNEMENTS RELATIFS A L'ACTIVITE ET A L'ETABLISSEMENT PRINCIPAL

Adresse de l'établissement	28 Rue de Mauny 77550 Limoges-Fourches
Activité(s) exercée(s)	Construction, fabrication et pose de structures bois; rénovation écologique des bâtiments; tout autre travaux du bâtiment et de l'aménagement extérieur et intérieur.
Date de commencement d'activité	01/07/2025
Origine du fonds ou de l'activité	Création
Mode d'exploitation	Exploitation directe

## OBSERVATIONS ET RENSEIGNEMENTS COMPLEMENTAIRES

- Mention du 09/10/2025	Constat de la validation par le président de la CMA de l'activité du secteur des métiers et de l'artisanat
-------------------------	--

Le Greffier



FIN DE L'EXTRAIT

## CONTREJOUR SCOP

Greffe du Tribunal de Commerce de Melun  
2 Avenue du Général Leclerc  
77010 Melun Cedex  
N° de gestion 2015B01120



Extrait Kbis

EXTRAIT D'IMMATRICULATION PRINCIPALE AU REGISTRE DU COMMERCE ET DES SOCIÉTÉS  
à jour au 25 août 2025

**IDENTIFICATION DE LA PERSONNE MORALE**

<i>Immatriculation au RCS, numéro</i>	812 228 047 R.C.S. Melun
<i>Date d'immatriculation</i>	07/07/2015
<i>Transfert du</i>	R.C.S. de Lille Métropole en date du 30/06/2025
<i>Dénomination ou raison sociale</i>	CONTREJOUR SCOP
<i>Forme juridique</i>	Société coopérative de production par actions simplifiée
<i>Capital social</i>	10 850,00 Euros
<i>Capital variable (minimum)</i>	7 000,00 Euros
<i>Adresse du siège</i>	203 Rue des Frères Thibault 77190 Dammarie-les-Lys
<i>Activités principales</i>	La société a pour objet, en France et dans tous pays pour son propre compte pour le compte de tiers: la fabrication, l'achat, la vente, le négoce, la distribution par tous moyens, le commerce de gros ou de détail, l'importation et l'exportation de rubans, passementerie, articles textiles divers, articles de décoration et d'équipement de bâtiment. La création, l'acquisition, la prise à bail à titre de gérance libre et l'exploitation, soit directement ou indirectement par concession en bail à titre gérance libre de tous fonds ou établissements correspondant à l'objet ci dessus. La prise d'intérêt sous quelque forme que ce soit et notamment par souscription ou achat de toutes valeurs mobilières, actions, obligations, parts ou titres cotés ou non cotés, dans toutes sociétés ou entreprises constituées ou à constituer, sous quelque forme que ce soit, industrielles, commerciales, financières, agricoles, mobilières, immobilières ou autres. Et généralement toutes opérations quelconques, compatibles et se rattachant directement ou indirectement à cet objet et pouvant contribuer à l'extension et au développement de la société.
<i>Durée de la personne morale</i>	Jusqu'au 24/06/2114
<i>Date de clôture de l'exercice social</i>	30 juin

**GESTION, DIRECTION, ADMINISTRATION, CONTROLE, ASSOCIÉS OU MEMBRES**

<i>Commissaire aux comptes titulaire</i>	
<i>Dénomination</i>	CTN-AUDIT
<i>Forme juridique</i>	Société par actions simplifiée
<i>Adresse</i>	2 Rue Louis Neel Synergie Park 59260 Lezennes
<i>Immatriculation au RCS, numéro</i>	417 493 079 Lille Métropole
<i>Commissaire aux comptes suppléant</i>	
<i>Nom, prénoms</i>	MOROIS Bruno
<i>Date et lieu de naissance</i>	Le 01/10/1970 à Lille (59)
<i>Nationalité</i>	Française
<i>Domicile personnel ou adresse professionnelle</i>	2 Rue Louis Neel 59260 Lezennes
<i>Président</i>	
<i>Nom, prénoms</i>	DANDOIS Geraldine
<i>Date et lieu de naissance</i>	Le 08/06/1976 à Paris 14e Arrondissement (75)
<i>Nationalité</i>	Française
<i>Domicile personnel</i>	7 Rue des Joraines 77250 Moret Loing et Orvanne
<b>RENSEIGNEMENTS RELATIFS A L'ACTIVITE ET A L'ETABLISSEMENT PRINCIPAL</b>	
<i>Adresse de l'établissement</i>	203 Rue des Frères Thibault 77190 Dammarie-les-Lys
<i>Activité(s) exercée(s)</i>	Fabrication de rubans, passementerie, articles textiles divers, vente d'articles de décoration et d'équipements du bâtiment.
<i>Date de commencement d'activité</i>	19/06/2015
<i>Origine du fonds ou de l'activité</i>	Achat
<i>Précédent exploitant</i>	
<i>Dénomination</i>	CONTREJOUR
<i>Numéro unique d'identification</i>	353 474 661
<i>Mode d'exploitation</i>	Exploitation directe

Le Greffier



FIN DE L'EXTRAIT

## EDITIONS CA ET LA

Greffes du Tribunal de Commerce de Meaux  
56 rue Aristide Briand  
77100 Meaux

N° de gestion 2005B00782

## Extrait Kbis

EXTRAIT D'IMMATRICULATION PRINCIPALE AU REGISTRE DU COMMERCE ET DES SOCIÉTÉS  
à jour au 5 mars 2025

## IDENTIFICATION DE LA PERSONNE MORALE

<i>Immatriculation au RCS, numéro</i>	482 508 876 R.C.S. Meaux
<i>Date d'immatriculation</i>	27/05/2005
<i>Dénomination ou raison sociale</i>	<b>EDITIONS CA ET LA</b>
<i>Forme juridique</i>	Société coopérative et participative par actions simplifiée
<i>Capital social</i>	2 000,00 Euros
<i>Capital variable (minimum)</i>	1 500,00 Euros
<i>Adresse du siège</i>	6 rue Jean Baptiste Vacher 77600 Bussy-Saint-Georges
<i>Nomenclature d'activités française (code NAF)</i>	5811Z
<i>Durée de la personne morale</i>	Jusqu'au 26/05/2104
<i>Date de clôture de l'exercice social</i>	31 décembre

## GESTION, DIRECTION, ADMINISTRATION, CONTRÔLE, ASSOCIÉS OU MEMBRES

## Président

<i>Nom, prénoms</i>	EWENCZYK Serge
<i>Date et lieu de naissance</i>	Le 22/05/1969 à Paris 14ème (75)
<i>Nationalité</i>	Française
<i>Domicile personnel</i>	6 rue Jean Baptiste Vacher 77600 Bussy-Saint-Georges

## Commissaire aux comptes titulaire

<i>Dénomination</i>	CCI CINE CONTRÔLE INTERNATIONAL
<i>Forme juridique</i>	Société à responsabilité limitée
<i>Adresse</i>	97 rue de Montreuil 75011 Paris

## Commissaire aux comptes suppléant

<i>Nom, prénoms</i>	DELORY Pierre
<i>Domicile personnel ou adresse professionnelle</i>	35 avenue Victor Hugo 75116 Paris

## RENSEIGNEMENTS RELATIFS A L'ACTIVITE ET A L'ETABLISSEMENT PRINCIPAL

<i>Adresse de l'établissement</i>	6 rue Jean Baptiste Vacher 77600 Bussy-Saint-Georges
<i>Nom commercial</i>	EDITIONS CA ET LA
<i>Activité(s) exercée(s)</i>	L'édition de livres de bandes dessinées et de revues sur tout support et leur mise en vente sur tout réseau connu et inconnu à ce jour ainsi que toutes activités de prestations de services associées à l'édition de livres de bandes dessinées et de revues.
<i>Nomenclature d'activités française (code NAF)</i>	5811Z
<i>Date de commencement d'activité</i>	24/05/2005
<i>Origine du fonds ou de l'activité</i>	Création
<i>Mode d'exploitation</i>	Exploitation directe

Le Greffier





### ATTESTATION D'IMMATRICULATION AU REGISTRE NATIONAL DES ENTREPRISES

Ce document récapitule l'état des inscriptions au Registre national des entreprises concernant l'entreprise  
**Elinor.Coop** à la date du **27 août 2025**

Une mise à jour quotidienne peut être obtenue sur le site DATA INPI à l'adresse <https://data.inpi.fr>

#### Identité de l'entreprise

Dénomination :	<b>Elinor.Coop</b>
SIREN (siège) :	988 539 961
Date d'immatriculation au RNE :	28/07/2025
Début d'activité :	05/07/2025
Date de fin de la personne morale :	28/07/2124
Date de clôture :	30/12
Date de la première clôture :	30/12/2026
Nature de l'entreprise :	Commerciale
Forme juridique :	Société coopérative d'intérêt collectif par actions simplifiée
Activités principales de l'objet social :	Le projet coopératif poursuit comme objet principal la recherche d'un intérêt général individuel et collectif sous forme de plateforme initiant un écosystème numérique commun de confiance avec une préoccupation principale d'utilité sociale, économique et environnementale L'intérêt collectif défini ci-dessus se réalise notamment à travers les activités suivantes Conseil, ingénierie de co-développement, audit et modélisation de communs numériques, et toutes activités annexes, connexes ou complémentaires s'y rattachant directement ou indirectement, ainsi que toutes opérations civiles, commerciales, industrielles, mobilières, immobilières, de crédit, utiles directement ou indirectement à la réalisation de l'objet social L'objet de la Société rend celle-ci éligible aux conventions, agréments et habilitations mentionnées à l'article 19 quinquies de la loi du 10 septembre 1947
Code APE :	7112B - Ingénierie, études techniques
Capital minimum :	7500 EUR
Adresse du siège :	4 AVENUE Raymond Poincaré 75016 Paris FRANCE

#### Dirigeants et associés

Nom, Prénom(s) :	<b>Vidal Jean-Noël</b>
Qualité :	Président
Date de naissance (mm/aaaa) :	06/1978
Commune de résidence :	Toulouse

#### Établissements (1)

Type d'établissement :	Siège et principal
Date début d'activité :	03/07/2025
Siret :	98853996100017
Nom commercial :	SCIC SAS Elinor.coop
Code APE :	7112B - Ingénierie, études techniques
Origine du fonds :	Création
Nature de l'établissement :	Commerciale
Activité principale :	L'intérêt collectif, conseil, ingénierie de co-développement, audit et modélisation de communs numériques, et toutes activités annexes, connexes ou complémentaires s'y rattachant directement ou indirectement, l'objet de la Société rend celle-ci éligible aux conventions, agréments et habilitations mentionnées à l'article 19 quinquies de la loi du 10 septembre 1947
Adresse :	4 AVENUE Raymond Poincaré 75016, Paris - FRANCE

Données validées issues du Guichet unique

## KONKRETE INGÉNIERIE

Greffes du Tribunal des Activités Économiques de Paris  
1 QUAI DE LA CORSE  
75198 PARIS CEDEX 04

Code de vérification : EB17pi6yE0  
<https://contrôle.infogreffe.fr/contrôle>

N° de gestion 2025B11184



Extrait *Kbis*

EXTRAIT D'IMMATRICULATION PRINCIPALE AU REGISTRE DU COMMERCE ET DES SOCIÉTÉS  
à jour au 22 juin 2025

**IDENTIFICATION DE LA PERSONNE MORALE**

<i>Immatriculation au RCS, numéro</i>	941 335 275 R.C.S. Paris
<i>Date d'immatriculation</i>	11/03/2025
<i>Dénomination ou raison sociale</i>	<b>Konkrete Ingénierie</b>
<i>Forme juridique</i>	Société coopérative de production à responsabilité limitée
<i>Capital social</i>	1 500,00 EUROS
<i>Capital variable (minimum)</i>	375,00 EUROS
<i>Adresse du siège</i>	73 rue de Vaugirard 75006 Paris
<i>Domiciliation en commun</i>	
<i>Nom ou dénomination du domiciliataire</i>	VAUGIRARD BUSINESS CENTRE
<i>Immatriculation au RCS, numéro</i>	880 104 773
<i>Activités principales</i>	Bureau d'études techniques structure
<i>Durée de la personne morale</i>	Jusqu'au 10/03/2124
<i>Date de clôture de l'exercice social</i>	31 décembre
<i>Date de clôture du 1er exercice social</i>	31/12/2025

**GESTION, DIRECTION, ADMINISTRATION, CONTRÔLE, ASSOCIÉS OU MEMBRES**

<b>Gérant</b>	
<i>Nom, prénoms</i>	Labussiere Hélène
<i>Date et lieu de naissance</i>	Le 08/02/1981 à SEOUL (Corée Du Sud)
<i>Nationalité</i>	Française
<i>Domicile personnel</i>	6 allée Pierre Scieux 78124 Mareil-sur-Mauldre

**RENSEIGNEMENTS RELATIFS A L'ACTIVITE ET A L'ETABLISSEMENT PRINCIPAL**

<i>Adresse de l'établissement</i>	73 rue de Vaugirard 75006 Paris
<i>Activité(s) exercée(s)</i>	Bureau d'études techniques spécialisé en structure
<i>Date de commencement d'activité</i>	04/03/2025
<i>Origine du fonds ou de l'activité</i>	Création
<i>Mode d'exploitation</i>	Exploitation directe

Le Greffier



FDN DE L'EXTRAIT

## LA REMANUFACTURE

## Greffes du Tribunal des Activités Économiques de Paris

1 quai de la Corse  
75198 Paris CEDEX 04

N° de gestion 2025B35267

## Extrait Kbis

EXTRAIT D'IMMATRICULATION PRINCIPALE AU REGISTRE DU COMMERCE ET DES SOCIÉTÉS  
à jour au 20 août 2025

## IDENTIFICATION DE LA PERSONNE MORALE

<i>Immatriculation au RCS, numéro</i>	990 173 965 R.C.S. Paris
<i>Date d'immatriculation</i>	20/08/2025
<i>Dénomination ou raison sociale</i>	<b>La Remanufacture</b>
<i>Sigle</i>	LaRemanu
<i>Nom de domaine du ou des sites Internet</i>	remanufacture.fr
<i>Forme juridique</i>	Société coopérative de production à responsabilité limitée Entreprise de l'économie sociale et solidaire
<i>Capital social</i>	11 000,00 EUROS
<i>Capital variable (minimum)</i>	4 000,00 EUROS
<i>Adresse du siège</i>	33 rue de Montreuil 75011 Paris
<i>Activités principales</i>	La Scop LA REMANUFACTURE tant en France qu'à l'étranger est une entreprise de construction de second œuvre, de décoration, d'agencement, un atelier de menuiserie et ébénisterie. Les métiers principaux que la Remanufacture mettra en œuvre pour réutiliser, réemployer et recycler les meubles, encombrants et déchets afin d'éviter leur incinération sont la fabrication, la pose, la commercialisation et prestations de services ; La menuiserie et l'ébénisterie ; La décoration, l'architecture d'intérieur et l'agencement ; Le design, la création, la fabrication et la vente de mobiliers et objets conçus dans une logique d'économie circulaire ; L'exposition et la vente de meubles et d'éléments de décoration ; La création, la fabrication et la pose de microarchitectures à partir de matériaux réemployés ; La création de plateformes de matériaux de réemploi ; Et toutes activités annexes, connexes ou complémentaires s'y rattachant directement ou indirectement, ainsi que toutes opérations civiles, commerciales, industrielles, mobilières, immobilières, de crédit, utiles directement ou indirectement à la réalisation de l'objet social.
<i>Personne morale immatriculée sans exercer d'activité</i>	
<i>Durée de la personne morale</i>	Jusqu'au 19/08/2124
<i>Date de clôture de l'exercice social</i>	31 décembre
<i>Date de clôture du 1er exercice social</i>	31/12/2026

## GESTION, DIRECTION, ADMINISTRATION, CONTRÔLE, ASSOCIÉS OU MEMBRES

## Gérant

<i>Nom, prénoms</i>	Bouton Alexandre
<i>Date et lieu de naissance</i>	Le 09/12/1974 à Besançon (25)
<i>Nationalité</i>	Française
<i>Domicile personnel</i>	12 rue Mattéoti 94500 Champigny-sur-Marne

## OBSERVATIONS ET RENSEIGNEMENTS COMPLÉMENTAIRES

- Mention n° 1 du 20/08/2025 Nom de domaine Internet : manufacture.fr . Date d'effet : 20-08-2025

Le Greffier  
  
  
 FIN DE L'EXTRAIT

R.C.S.Paris - 20/08/2025 - 22:32:08

## LE MARCHÉ DES RÉFORMÉS



## ATTESTATION D'IMMATRICULATION AU REGISTRE NATIONAL DES ENTREPRISES

Ce document récapitule l'état des inscriptions au Registre national des entreprises concernant l'entreprise

## Le Marché des Réformés à la date du 16 décembre 2025

Une mise à jour quotidienne peut être obtenue sur le site DATA INPI à l'adresse <https://data.inpi.fr>

## Identité de l'entreprise

Dénomination :	Le Marché des Réformés
SIREN (siège) :	988 221 909
Date d'immatriculation au RNE :	30/06/2025
Début d'activité :	14/06/2025
Date de fin de la personne morale :	30/06/2124
Date de clôture :	31/12
Date de la première clôture :	31/12/2026
Nature de l'activité principale :	Commerciale
Forme juridique :	Société coopérative d'intérêt collectif par actions simplifiée
Activités principales de l'objet social :	La gestion d'un tiers lieu, - La location d'espaces et mise à disposition d'espaces ouverts au public, - La vente de produits alimentaires et non alimentaires - L'organisation d'ateliers et d'événements en lien avec l'économie sociale et solidaire
Code APE :	68208 - Location de terrains et d'autres biens immobiliers
Capital minimum :	250 EUR
Adresse du siège :	118 130 AVENUE Jean Jaurès 75019 Paris 19e Arrondissement FRANCE
Nom ou dénomination du domiciliataire :	SAS
SIREN du domiciliataire :	314503996

Données validées issues du Guichet unique

## Gestion et Direction

Nom, Prénom(s) :	liot martin
Qualité :	Président
Date de naissance (mm/aaaa) :	07/1974
Commune de résidence :	Le Havre

## Établissements (1)

Type d'établissement :	Siège et principal
Date début d'activité :	14/06/2025
Siret :	98822190900019
Code APE :	68208 - Location de terrains et d'autres biens immobiliers
Origine du fonds :	Création
Nature de l'établissement :	Commerciale
Activité principale :	La gestion d'un tiers lieu, - La location d'espaces et mise à disposition d'espaces ouverts au public, - La vente de produits alimentaires et non alimentaires - L'organisation d'ateliers et d'événements en lien avec l'économie sociale et solidaire
Adresse :	118 130 AVENUE Jean Jaurès 75019, Paris 19e Arrondissement - FRANCE

Données validées issues du Guichet unique

Publication légale : ouest-France.fr le 14/06/2025

Il est porté à votre connaissance que le déclarant s'est opposé à la mise à disposition de ses données à des fins de prospection en application du paragraphe 2 de l'article 21 du règlement européen 2016/679 RGPD (art. R. 123-320 du code commerce).

## MAISON MONTREAU

Greffes du Tribunal de Commerce de Bobigny  
1-13 Rue Michel de L'Hospital  
93008 Bobigny Cedex  
N° de gestion 2025B09308



## Extrait Kbis

EXTRAIT D'IMMATRICULATION PRINCIPALE AU REGISTRE DU COMMERCE ET DES SOCIÉTÉS  
à jour au 22 août 2025

## IDENTIFICATION DE LA PERSONNE MORALE

<i>Inmatriculation au RCS, numéro</i>	990 299 075 R.C.S. Bobigny
<i>Date d'immatriculation</i>	22/08/2025
<i>Dénomination ou raison sociale</i>	MAISON MONTREAU
<i>Nom de domaine du ou des sites Internet</i>	maison-montreau.fr maisonmontreau.fr
<i>Forme juridique</i>	Société coopérative d'intérêt collectif à responsabilité limitée à capital variable Entreprise de l'économie sociale et solidaire
<i>Capital social</i>	20 600,00 Euros
<i>Capital variable (minimum)</i>	5 200,00 Euros
<i>Adresse du siège</i>	143 Rue Babeuf 93100 Montreuil
<i>Siège installé au domicile du représentant légal</i>	
<i>Activités principales</i>	L'intérêt collectif défini en préambule se réalise notamment à travers les activités suivantes :- Activité de restauration- Location d'espaces de travail- Proposition d'atelier et/ou d'événement ouvert au public - Vente au détail- Toute autre activité ouvrant pour l'intérêt des usagers et/ou contribuant à promouvoir les artisans, les artistes, les associations, les producteurs rices et fournisseurs locaux. Et toutes activités annexes, complémentaires s'y rattachant directement ou indirectement, ainsi que toutes opérations civiles, commerciales, industrielles, mobilières, immobilières, de crédit, utiles directement ou indirectement à la réalisation de l'objet social. L'objet de la Scic rend celle-ci éligible aux conventions, agréments et habilitations mentionnées à l'article 19 quinquies de la loi du 10 septembre 1947.
<i>Personne morale immatriculée sans exercer d'activité</i>	
<i>Durée de la personne morale</i>	Jusqu'au 21/08/2124
<i>Date de clôture de l'exercice social</i>	31 décembre
<i>Date de clôture du 1er exercice social</i>	31/12/2026

## GESTION, DIRECTION, ADMINISTRATION, CONTROLE, ASSOCIÉS OU MEMBRES

<b>Gérant</b>	
<i>Nom, prénoms</i>	DUTOYA Anne, Catherine
<i>Date et lieu de naissance</i>	Le 30/10/1980 à Paris 14e Arrondissement (75)
<i>Nationalité</i>	Française
<i>Domicile personnel</i>	155 Rue Babeuf 93100 Montreuil
<b>Gérant</b>	
<i>Nom, prénoms</i>	MAUDUIT Caroline, Catherine
<i>Nom d'usage</i>	MARIANNA
<i>Date et lieu de naissance</i>	Le 11/10/1982 à Paris 17e Arrondissement (75)
<i>Nationalité</i>	Française
<i>Domicile personnel</i>	143 Rue Babeuf 93100 Montreuil

Le Greffier



FIN DE L'EXTRAIT

## MENUISERIE PHILIPPE

Greffes du Tribunal des Activités Économiques de Versailles  
1 Place André Mignot  
78011 Versailles Cedex  
N° de gestion 2025B01388



## Extrait Kbis

EXTRAIT D'IMMATRICULATION PRINCIPALE AU REGISTRE DU COMMERCE ET DES SOCIÉTÉS  
à jour au 29 juillet 2025

## IDENTIFICATION DE LA PERSONNE MORALE

<i>Immatriculation au RCS, numéro</i>	941 285 322 R.C.S. Versailles
<i>Date d'immatriculation</i>	25/02/2025
<i>Dénomination ou raison sociale</i>	Menuiserie Philippe
<i>Forme juridique</i>	Société coopérative de production à responsabilité limitée
<i>Capital social</i>	10 500,00 Euros
<i>Adresse du siège</i>	1 Route de Charbonnières 78790 Septeuil
<i>Activités principales</i>	Travaux de menuiserie sur bois
<i>Durée de la personne morale</i>	Jusqu'au 25/02/2124
<i>Date de clôture de l'exercice social</i>	30 juin
<i>Date de clôture du 1er exercice social</i>	30/06/2026

## GESTION, DIRECTION, ADMINISTRATION, CONTRÔLE, ASSOCIÉS OU MEMBRES

## Gérants

<i>Nom, prénoms</i>	Prevost Zoé, Joséphine
<i>Date et lieu de naissance</i>	Le 17/02/2003 à Mantes-la-Jolie (78)
<i>Nationalité</i>	Française
<i>Domicile personnel</i>	7 Passage du Carrefour 78840 Moisson

## Gérant

<i>Nom, prénoms</i>	Guerbois Guillaume, Jean, Maurice
<i>Date et lieu de naissance</i>	Le 05/11/1998 à Mantes-la-Jolie (78)
<i>Nationalité</i>	Française
<i>Domicile personnel</i>	15 Chemin de la Vallée 78270 Notre-Dame-de-la-Mer

## Gérant

<i>Nom, prénoms</i>	Chandebois Gilles, André, Emilien
<i>Date et lieu de naissance</i>	Le 21/05/1970 à Dreux (28)
<i>Nationalité</i>	Française
<i>Domicile personnel</i>	34 Rue des Gatines 78520 Guernes

## RENSEIGNEMENTS RELATIFS A L'ACTIVITE ET A L'ETABLISSEMENT PRINCIPAL

<i>Adresse de l'établissement</i>	1 Route de Charbonnières 78790 Septeuil
<i>Activité(s) exercée(s)</i>	Travaux de menuiserie sur bois
<i>Date de commencement d'activité</i>	28/02/2025
<i>Origine du fonds ou de l'activité</i>	Achat
<i>Précédent exploitant</i>	
<i>Nom, prénoms</i>	PHILIPPE Jean
<i>Numéro unique d'identification</i>	938 848 470
<i>Nom du journal d'annonces légales</i>	20minutes.fr
<i>Date de parution</i>	28/02/2025

*Mode d'exploitation* Exploitation directe

Le Greffier



FIN DE L'EXTRAIT

## PERRET REPOUSSAGE SCOP

Greffier du Tribunal de Commerce de Créteil  
Immeuble Le Pascal, 1 Avenue du Général de Gaulle  
94049 Créteil Cedex  
N° de gestion 2025B03559



## Extrait Kbis

EXTRAIT D'IMMATRICULATION PRINCIPALE AU REGISTRE DU COMMERCE ET DES SOCIÉTÉS  
à jour au 25 avril 2025

**IDENTIFICATION DE LA PERSONNE MORALE**

<i>Immatriculation au RCS, numéro</i>	943 546 259 R.C.S. Créteil
<i>Date d'immatriculation</i>	25/04/2025
<i>Dénomination ou raison sociale</i>	<b>PERRET REPOUSSAGE SCOP</b>
<i>Forme juridique</i>	Société coopérative de production par actions simplifiée Entreprise de l'économie sociale et solidaire
<i>Capital social</i>	14 000,00 Euros
<i>Capital variable (minimum)</i>	12 000,00 Euros
<i>- Mention n° 33973 du 23/04/2025</i>	L'activité du secteur des métiers et de l'artisanat déclarée est inscrite sous réserve de sa validation par le président de la chambre des métiers et de l'artisanat
<i>Adresse du siège</i>	Zac des Luats-Lot N 10 2 Rue de la Fraternité 94350 Villiers-sur-Marne
<i>Activités principales</i>	Industrie du tournage et repoussage des métaux
<i>Durée de la personne morale</i>	Jusqu'au 24/04/2124
<i>Date de clôture de l'exercice social</i>	31 décembre
<i>Date de clôture du 1er exercice social</i>	31/12/2026

**GESTION, DIRECTION, ADMINISTRATION, CONTRÔLE, ASSOCIÉS OU MEMBRES****Président**

<i>Nom, prénoms</i>	RIGAH Elisabeth, Danièle
<i>Nom d'usage</i>	AGRICOLE
<i>Date et lieu de naissance</i>	Le 11/12/1965 à Le Robert (972)
<i>Nationalité</i>	Française
<i>Domicile personnel</i>	5 Tilleuls 77420 Champs-sur-Marne

**Directeur général**

<i>Nom, prénoms</i>	YAICHE Saadi
<i>Date et lieu de naissance</i>	Le 11/04/1980 à Bouanda (ALGERIE)
<i>Nationalité</i>	Française
<i>Domicile personnel</i>	11 de l'Insurrection 94200 Ivry-sur-Seine

**RENSEIGNEMENTS RELATIFS A L'ACTIVITE ET A L'ETABLISSEMENT PRINCIPAL**

<i>Adresse de l'établissement</i>	Zac des Luats-Lot N 10 2 Rue de la Fraternité 94350 Villiers-sur-Marne
<i>Nom commercial</i>	Perret Repoussage
<i>Activité(s) exercée(s)</i>	Industrie du tournage et repoussage des métaux
<i>Date de commencement d'activité</i>	16/05/2025
<i>Origine du fonds ou de l'activité</i>	Achat dans le cadre d'un plan de cession
<i>Précédent exploitant</i>	
<i>Dénomination</i>	ETABLISSEMENTS PERRET
<i>Adresse</i>	2 Rue de la Fraternité Zac des Luats Lot N 10 94350 Villiers-sur-Marne
<i>Numéro unique d'identification</i>	552 049 868
<i>Mode d'exploitation</i>	Exploitation directe

Le Greffier



FIN DE L'EXTRAIT

## REPRÉSENTE.ORG

Greffes du Tribunal des Activités Économiques de Paris  
1 quai de la Corse  
75198 Paris CEDEX 04

N° de gestion 2020B16094

*Extrait Kbis*

**EXTRAIT D'IMMATRICULATION PRINCIPALE AU REGISTRE DU COMMERCE ET DES SOCIÉTÉS**  
à jour au 11 décembre 2025

**IDENTIFICATION DE LA PERSONNE MORALE**

<i>Immatriculation au RCS, numéro</i>	884 998 949 R.C.S. Paris
<i>Date d'immatriculation</i>	08/07/2020
<i>Dénomination ou raison sociale</i>	<b>Représente.org</b>
<i>Forme juridique</i>	Société coopérative de production par actions simplifiée
<i>Capital social</i>	14 500,00 EUROS
<i>Capital variable (minimum)</i>	10 000,00 EUROS
<i>Numéro d'identification Européen - EUID</i>	FR7501.884998949
<i>Adresse du siège</i>	14 rue Soleillet 75020 Paris
<i>Activités principales</i>	Prestations de conseil et accompagnement des entreprises, des collectivités et autres organismes publics ou privés.
<i>Durée de la personne morale</i>	Jusqu'au 07/07/2119
<i>Date de clôture de l'exercice social</i>	31 décembre

**GESTION, DIRECTION, ADMINISTRATION, CONTRÔLE, ASSOCIÉS OU MEMBRES**

<b>Président</b>	
<i>Nom, prénoms</i>	Balsat Maxime François Guy
<i>Date et lieu de naissance</i>	Le 15/05/1991 à Firminy (42)
<i>Nationalité</i>	Française
<i>Domicile personnel</i>	157 rue Saint-Maur 75011 Paris
<b>Directeur général</b>	
<i>Nom, prénoms</i>	Poulain François Yves Eugène
<i>Date et lieu de naissance</i>	Le 06/03/1988 à Amiens (80)
<i>Nationalité</i>	Française
<i>Domicile personnel</i>	9 rue Woodrow Wilson 59790 Ronchin

**RENSEIGNEMENTS RELATIFS A L'ACTIVITE ET A L'ETABLISSEMENT PRINCIPAL**

<i>Adresse de l'établissement</i>	14 rue Soleillet 75020 Paris
<i>Nom commercial</i>	Représente.org
<i>Nom de domaine du site Internet</i>	represte.org
<i>Activité(s) exercée(s)</i>	Prestations de conseil et accompagnement des entreprises, des collectivités et autres organismes publics ou privés.
<i>Date de commencement d'activité</i>	06/07/2020
<i>Origine du fonds ou de l'activité</i>	Création
<i>Mode d'exploitation</i>	Exploitation directe

Le Greffier  
  
  
FIN DE L'EXTRAIT

R.C.S.Paris - 12/12/2025 - 12:23:08

## SCOPDEPROFS

Greffes du Tribunal de Commerce d'Evry  
1 Rue de la Patinoire  
91011 Evry-Courcouronnes Cedex  
N° de gestion 2025B01181



## Extrait Kbis

EXTRAIT D'IMMATRICULATION PRINCIPALE AU REGISTRE DU COMMERCE ET DES SOCIÉTÉS  
à jour au 20 février 2025

**IDENTIFICATION DE LA PERSONNE MORALE**

<i>Immatriculation au RCS, numéro</i>	940 690 654 R.C.S. Evry
<i>Date d'immatriculation</i>	20/02/2025
<i>Dénomination ou raison sociale</i>	Scopdeprofs
<i>Forme juridique</i>	Société coopérative de production par actions simplifiée
<i>Capital social</i>	23 100,00 Euros
<i>Capital variable (minimum)</i>	20 000,00 Euros
<i>Adresse du siège</i>	27 Rue Jules Ferry 91390 Morsang-sur-Orge
<i>Activités principales</i>	Services à la personne en soutien scolaire : Prestations de cours individuels ou collectifs données à des personnes physiques, à leur domicile sous quelque forme que ce soit (mode mandataire et mode prestataire) et quels que soient les domaines d'enseignement ; Toutes opérations quelconques contribuant à la réalisation de cet objet ; Cours particuliers en présentiel ; Cours particuliers en visioconférence ; ainsi que Stages pendant les vacances scolaires.
<i>Durée de la personne morale</i>	Jusqu'au 20/02/2124
<i>Date de clôture de l'exercice social</i>	31 juillet
<i>Date de clôture du 1er exercice social</i>	31/07/2026

**GESTION, DIRECTION, ADMINISTRATION, CONTRÔLE, ASSOCIÉS OU MEMBRES****Président**

<i>Nom, prénoms</i>	BRIDON Karine, Isabelle
<i>Nom d'usage</i>	BELAGE
<i>Date et lieu de naissance</i>	Le 13/04/1973 à Bagnolet (93)
<i>Nationalité</i>	Française
<i>Domicile personnel</i>	27 Rue Jules Ferry 91390 Morsang-sur-Orge

**RENSEIGNEMENTS RELATIFS A L'ACTIVITE ET A L'ETABLISSEMENT PRINCIPAL**

<i>Adresse de l'établissement</i>	27 Rue Jules Ferry 91390 Morsang-sur-Orge
<i>Nom commercial</i>	SCOPDEPROFS
<i>Activité(s) exercée(s)</i>	Services à la personne en soutien scolaire : Toutes opérations quelconques contribuant à la réalisation de cet objet. Prestations de cours individuels ou collectifs données à des personnes physiques, à leur domicile sous quelque forme que ce soit (mode mandataire et mode prestataire) et quels que soient les domaines d'enseignement ; Cours particuliers en présentiel ; Cours particuliers en visioconférence ; Stages pendant les vacances scolaires.
<i>Date de commencement d'activité</i>	04/02/2025
<i>Origine du fonds ou de l'activité</i>	Création
<i>Mode d'exploitation</i>	Exploitation directe

Le Greffier



FIN DE L'EXTRAIT