

RAPPORT D'ACTIVITÉ

2021 2024

Congrès régional des Sociétés coopératives



ILE-DE-FRANCE
CENTRE-VAL DE LOIRE
DOM-TOM
COOPÉRATIVES

Union
régionale
DES SCOP

EXPERT COOPÉRATIF
PARTENAIRE SOLIDAIRE
ET SCIC

ÉDITORIAL

Notre développement s'accompagne d'une **visibilité territoriale accrue**, notamment grâce à des partenariats renforcés ou créés avec des structures de notre écosystème mais aussi extérieures au champ de l'ESS, illustrant notre capacité à **peser sur les enjeux économiques** de nos territoires, tout en défendant les **valeurs humaines fortes** de notre Mouvement.

Le renforcement de la **proximité à nos adhérents** a par ailleurs permis de faire émerger de nouvelles **dynamiques d'intercoopération**, en particulier à travers la mise en place de rencontres sectorielles et thématiques: avec une soixantaine de réunions annuelles, elles nourrissent de nouvelles dynamiques fructueuses.

Ensemble, continuons à faire grandir le Mouvement !

Jean-Marc Morandi

Président de l'Union régionale des Scop et Scic ICD



"Avec la création de 148 Scop et Scic et 1703 emplois entre 2021 et 2024, parmi lesquels ceux de Duralex dans le Loiret, l'Union régionale des Scop et Scic ICD connaît une croissance significative et continue."

Crédits © Pascal Montary

SOMMAIRE

PARTIE 1 : L'ACCOMPAGNEMENT DES ADHÉRENTS 04

LE RÉSEAU EN ILE-DE-FRANCE 05

LE RÉSEAU EN CENTRE-VAL DE LOIRE 06

LE RÉSEAU DANS LES DROM-COM 07

UNE COMMUNICATION AU SERVICE
D'UNE STRATÉGIE GLOBALE 11

PARTIE 2 : LE DÉVELOPPEMENT DU RÉSEAU 13

ACTIONS DE SENSIBILISATION EN CVL 17

FOCUS SUR LE DISPOSITIF
ALTER'INCUB 20

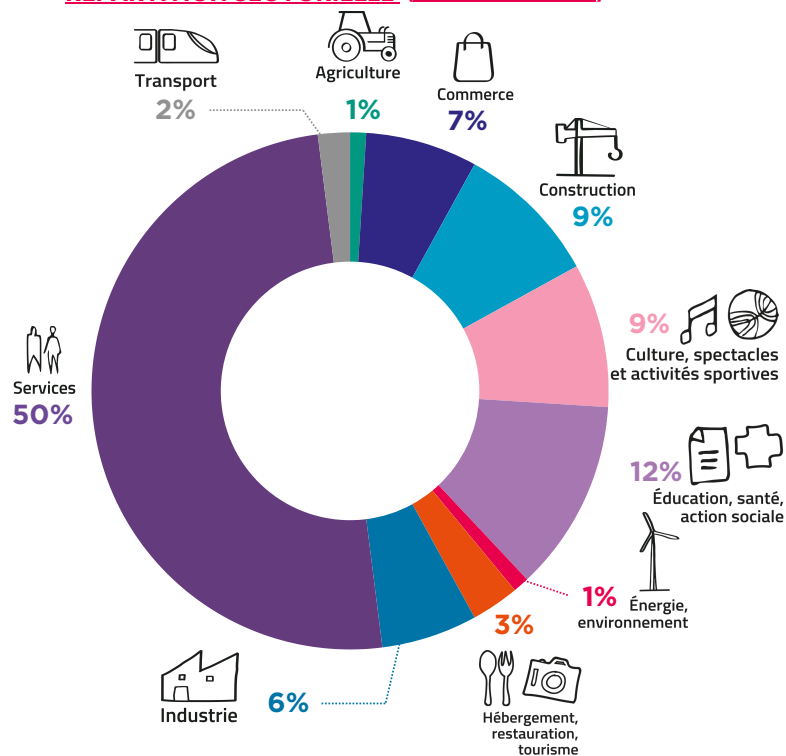
LE DÉVELOPPEMENT DANS LES
DROM-COM 22

STRATÉGIE CAP 100 000 EMPLOIS 23

PARTIE 1 : L'ACCOMPAGNEMENT DES ADHÉRENTS

CHIFFRES CLÉS

RÉPARTITION SECTORIELLE (EN NB. DE SALARIÉS)



RÉPARTITION PAR NOMBRE DE COOPÉRATIVES

21% Scic

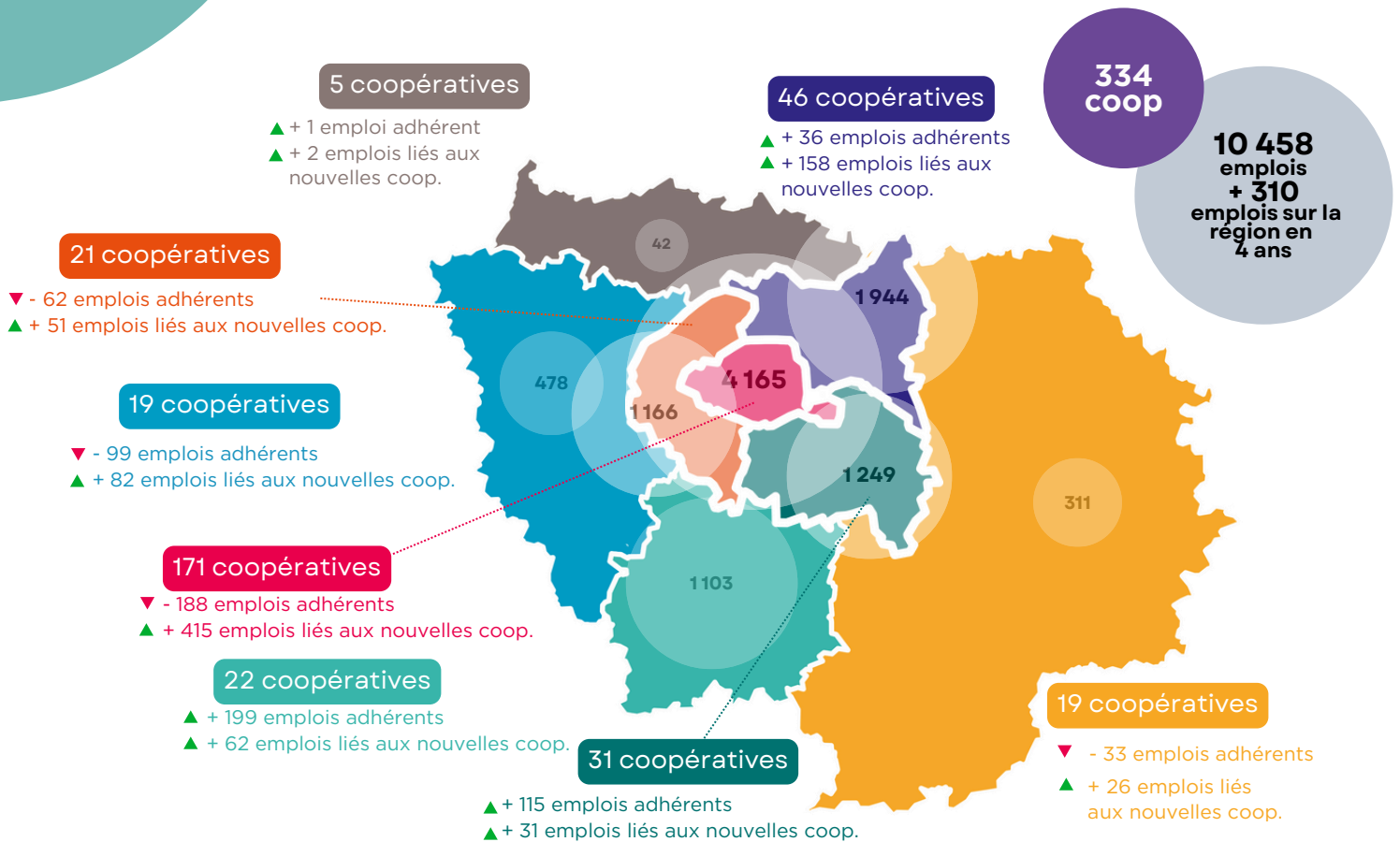
79% Scop

RÉPARTITION DES EMPLOIS SELON LE STATUT

9% des emplois adhérents sont en Scic

91% Emplois en Scop

LE RÉSEAU DES SCOP ET SCIC ADHÉRENTES EN IDF - FIN 2024



Croissance de fin 2020 à fin 2024

+ 13,6%
Nb de coop
+ 3%
Nb emplois

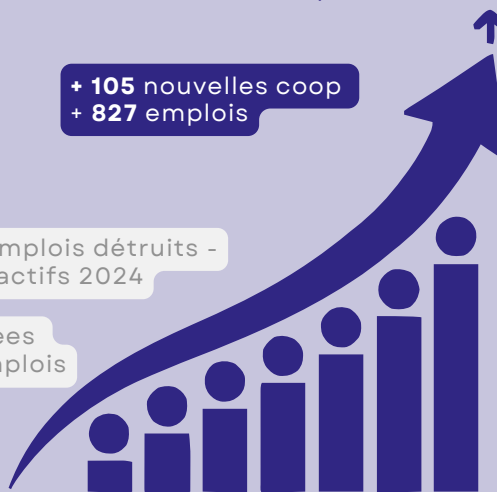
**2024 : 334 coop
pour 10 458 emplois**

**+ 105 nouvelles coop
+ 827 emplois**

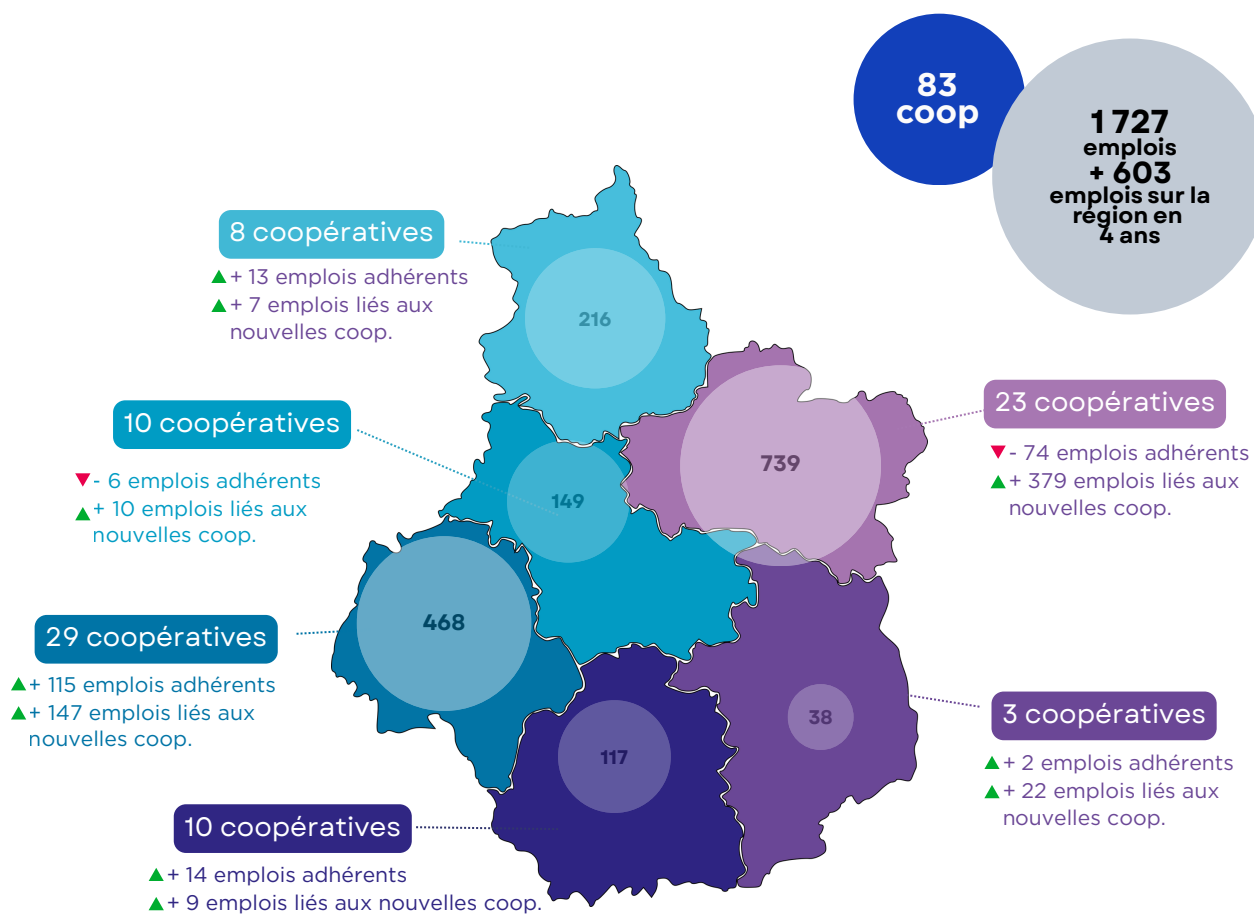
- 31 emplois: solde des emplois détruits - adhérents 2020 encore actifs 2024

- 65 coopératives liquidées et radiées, soit - 486 emplois

**2020 : 294 coop
pour 10 148 emplois**



LE RÉSEAU DES SCOP ET SCIC ADHÉRENTES EN CVL - FIN 2024



Croissance de fin 2020 à fin 2024



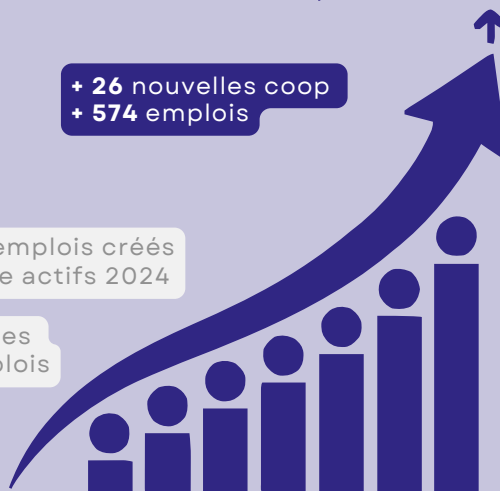
+ 26 nouvelles coop
+ 574 emplois

+ 64 emplois: solde des emplois créés
- adhérents 2020 encore actifs 2024

- 14 coopératives liquidées
et radiées, soit **- 35 emplois**

2020 : 71 coop
pour **1 124 emplois**

2024 : 83 coop
pour **1 727 emplois**



LE RÉSEAU DES SCOP ET SCIC ADHÉRENTES EN DROM-COM - FIN 2024



**34
coop**

**1770
emplois
+ 564
emplois en
4 ans**

**La Réunion :
25 coopératives**



▲ + 276 emplois adhérents
▲ + 245 emplois liés aux nouvelles coop.

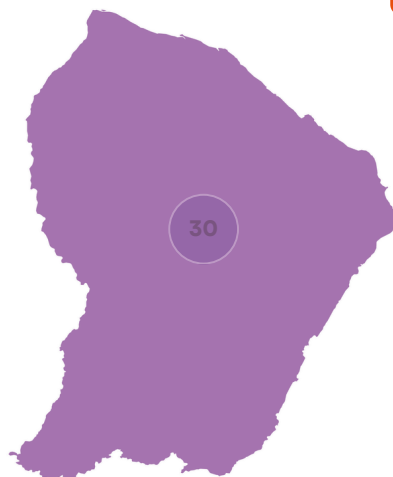


Guadeloupe : 2 coopératives



Martinique : 3 coopératives

▼ - 5 emplois adhérents
▲ + 52 emplois liés aux nouvelles coop.



Guyane : 3 coopératives

▲ + 26 emplois adhérents
▲ + 4 emplois liés aux nouvelles coop.



Mayotte : 1 coopérative

▲ + 1 emploi lié aux nouvelles coop.

Croissance de fin 2020 à fin 2024

**+ 54,5 %
Nb de coop
+ 46,8 %
Nb emplois**

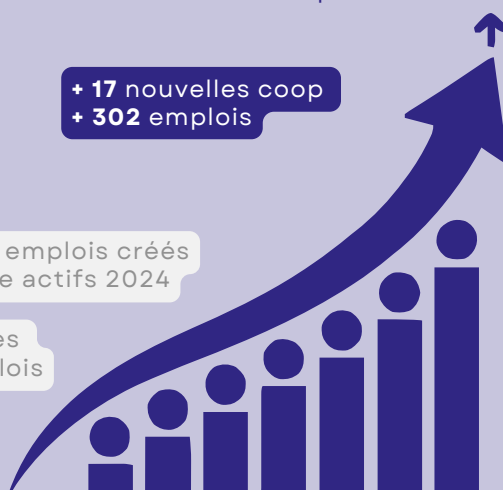
**+ 17 nouvelles coop
+ 302 emplois**

**+ 297 emplois: solde des emplois créés
- adhérents 2020 encore actifs 2024**

**- 5 coopératives liquidées
et radiées, soit - 35 emplois**

**2020 : 22 coop
pour 1 206 emplois**

**2024 : 34 coop
pour 1 770 emplois**



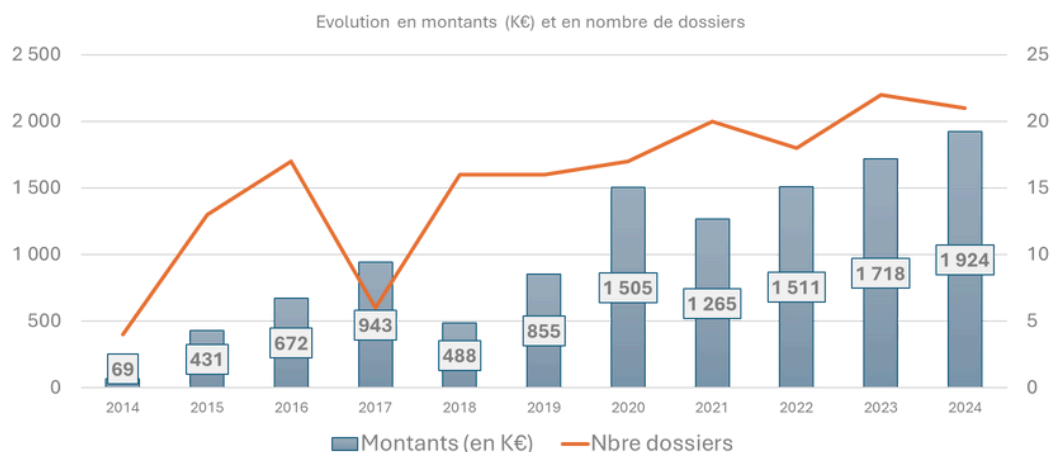
L'ACCOMPAGNEMENT DES SCOP ET SCIC ADHÉRENTES



L'Union régionale assure le suivi et l'accompagnement des Scop et Scic adhérentes. **Elle intervient en tant qu'experte et partenaire sur des sujets clés tels que le droit coopératif, le modèle économique, le financement, la croissance externe, l'évolution des schémas juridiques, la gouvernance et le management.** Elle accompagne les coopératives dans leurs phases de développement, de consolidation ou en situation de crise, en mobilisant ses propres compétences ou en s'appuyant sur un réseau de partenaires.

Pour ce faire, l'Union régionale propose différents modes d'intervention : **formations, conseils personnalisés, rencontres réseau, mobilisation des outils financiers du Mouvement coopératif (notamment Socoden), et travail en lien avec les partenaires des coopératives.**

ACCOMPAGNEMENT FINANCIER DES COOPÉRATIVES FOCUS SUR LA MOBILISATION DES OUTILS FINANCIERS DU MOUVEMENT



NOS INDICATEURS D'ACCOMPAGNEMENT SUR LA PÉRIODE 2021-2024



95 %

du réseau des adhérents a
bénéficié de l'assistance
droit coopératif sur l'année



249

missions gouvernance /
modèle économique



187 rencontres
d'inter-
coopération

11 groupes thématiques :

- DAF&RAF
- Rencontres régionales CVL
- Vie Coop Scop
- Vie Coop Scic
- Solitude du dirigeant
- Immobilier solidaire
- Transition écologique
- Coop Conseil
- Fonctions RH
- Coop Tech

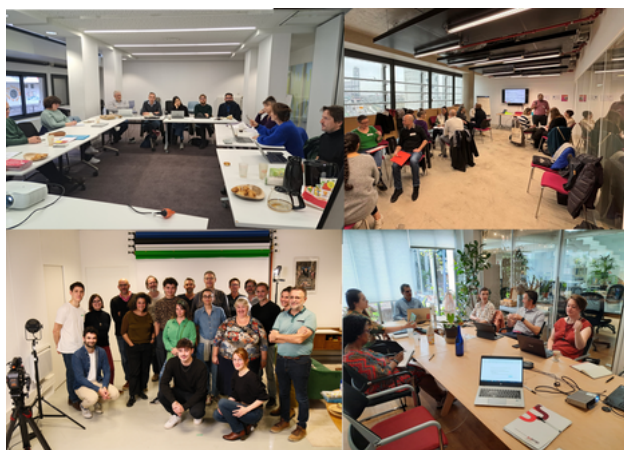


144 modules ou parcours de
formation pour

1 333 personnes formées

Le suivi des coopératives existantes consiste à accompagner les équipes dirigeantes dans les moments clés de leur développement. Cela inclut l'**aide au diagnostic** de l'activité et à la définition de l'**action managériale**, le **pilotage des processus de succession**, ainsi que l'**appui à la gouvernance** et à l'**animation des instances coopératives**. Nous intervenons également dans la **planification et la formalisation de scénarios économiques et financiers**, et soutenons les démarches de **changement d'échelle**, notamment à travers des **montages juridiques et financiers liés à la croissance externe**. Ces missions visent à consolider la dynamique coopérative et à accompagner son évolution.

L'Union régionale des Scop et Scic propose plusieurs parcours de formation pour accompagner ses adhérents. Les **Journées Nouvel Associé** permettent aux nouveaux comme aux anciens associés de découvrir ou de renforcer leur compréhension du fonctionnement coopératif. Les **parcours PASS 1 et PASS 2** offrent aux administrateurs et salariés engagés une vision globale de la dynamique économique, des indicateurs de gestion et des mécanismes décisionnels de la Scop. Des modules sur les **spécificités comptables et fiscales** complètent ces formations. Les **parcours nouveaux Dirigeants** développent les compétences en gouvernance, gestion commerciale et comptes annuels, tandis que le **parcours Dauphine**, long et diplômant, approfondit stratégie, gouvernance et pilotage économique sur un an.



QUELQUES EXEMPLES DE MISSIONS D'ACCOMPAGNEMENT

L'Union régionale a accompagné la Scop **Artisans du Film**, œuvrant dans le secteur de la production audiovisuelle, sur une construction et un partage de la vision du projet d'entreprise. A partir d'une situation incertaine et conflictuelle entre des représentations divergentes, l'Union régionale a accompagné les salariés sociétaires dans la formalisation de leurs visions respectives, et a organisé la confrontation de projets dans une recherche de compromis et de remobilisation du collectif.

La Scop centenaire **SOE Stuc et Staff** est spécialisée dans les métiers du stuc, du staff et de la gypserie pour la restauration du patrimoine. Elle a été accompagnée par l'Union régionale sur le processus de succession à venir de son dirigeant, dans le cadre de son départ à la retraite. L'accompagnement a consisté à travailler sur un diagnostic financier et stratégique de la coopérative, de le partager avec les associés et salariés, pour évoluer vers le meilleur schéma de succession, dans une optique de pérennisation de la coopérative.

ARTEFACT est une Coopérative d'Activité et d'Emploi spécialisée dans les métiers artistiques, numériques et l'artisanat d'art, avec trois établissements en région Centre. Fondée en 2011, la Scop a connu un fort développement et a sollicité l'Union régionale pour accompagner une réflexion sur la gouvernance, en prévision de la fin de mandat des gérants en 2025 et d'un éventuel changement de statut (SARL à SAS ou SA d'ici 2026). La réflexion porte sur le risque d'une cogérance uniquement composée d'ESA. L'accompagnement vise à élaborer des schémas de gouvernance collective avant la rédaction des nouveaux statuts.

L'école de musique **ACP La Manufacture Chanson** est une Scop qui a été accompagnée par l'Union régionale sur la refonte de son projet d'entreprise coopérative, de ses valeurs, et la déclinaison de ceux-ci en objectifs stratégiques pour les années à venir.

Néodyme, Scop d'ingénierie située à Joué-lès-Tours, a entrepris en 2023 de se développer par voie de croissance externe en se rapprochant d'un de ses sous-traitants, TPAe. L'Union régionale les a accompagnés dans ce développement, en aidant à structurer le projet de groupement de Scop (analyse des scénarios possibles, co-construction du schéma de groupement avec TPAe et ses conseils etc.). Ce bel exemple de réussite coopérative, qui allie développement et coopération, s'est conclu par le bouclage juridique de l'opération par voie d'Assemblée Générale en décembre 2023.

La Scic **Envie Autonomie** s'appuie sur le réseau Envie, pour développer une activité de collecte et de commercialisation de matériel médical usager, dans une perspective d'économie circulaire et d'accès à la santé pour toutes et tous. Cette Scic est accompagnée depuis ses débuts par l'Union régionale des Scop et Scic, qui a, en 2023, travaillé avec la Scic sur une nouvelle levée de fonds, afin de pérenniser son modèle innovant et à fort impact social.

Plaisir d'Enfance est une crèche parisienne en Scop qui fonde sa pédagogie sur l'approche Freinet, et qui a été accompagnée par l'Union régionale sur la structuration de son modèle économique et dans le cadre de son tour de table auprès d'acteurs financiers.

La Scop **Divrsion**, spécialisée dans l'industrie immersive, a bénéficié de l'accompagnement de l'Union régionale, tant pour sa transformation en Scop que durant ses premiers pas post création, notamment avec un appui décisif sur le financement de sa croissance.

UNE COMMUNICATION AU SERVICE D'UNE STRATÉGIE GLOBALE

Depuis janvier 2023, le poste mutualisé de chargée de communication a été renforcé, passant à 50 %, et portant à 1,25 ETP les moyens dédiés à la communication. Cette énergie nouvelle permet de renforcer nos actions pour :

- Valoriser nos adhérents au sein du réseau, et auprès du grand public et des écosystèmes de l'ESS et de l'entrepreneuriat
- Outiller et coordonner la prescription dans le but de développer le Mouvement par la création de nouvelles coopératives

LA COMMUNICATION DIGITALE



+ 500 abonné-es en 1 an



2 600 followers



6 620 vues



1 site web mutualisé, ressources et institutionnel



- ★ 1 newsletter trimestrielle
- ★ des mailings flash ciblés
- ★ 1 lettre réseau, rencontres et formations



1 Extranet spécifique aux adhérents ICD

DES OUTILS AU SERVICE DU DÉVELOPPEMENT DU RÉSEAU

Des outils print sont mis à disposition des délégués développement et des adhérents, afin de les aider à porter nos messages et à devenir ambassadeurs du Mouvement.



Des brochures mutualisées avec le national



Des flyers spécifiques pour des usages régionaux



UNE ORGANISATION COLLECTIVE

Groupe de travail Communication

Composé des délégués en charge de la communication au sein des Unions régionales et de la CG Scop, ce groupe se réunit **quatre fois par an pour renforcer les échanges et coordonner les actions entre les territoires. Il facilite le partage d'expériences sur les projets transversaux**, les campagnes nationales et les outils de communication communs.

Contribution aux médias et co-organisation d'événements

Les Unions régionales et la CG Scop entretiennent des liens étroits pour **appuyer la visibilité des coopératives** : soirées-débat comme *Reprise en Main*, lancement du livre *Vivre en coopération*, sollicitations de médias nationaux pour partager témoignages et exemples de coopératives. L'agence de presse de la CG Scop peut être sollicitée au cas par cas, comme pour le communiqué conjoint UR Ouest, UR ICD et CG Scop sur le rachat de TpAE par Néodyme.



PARTIE 2 : LE DÉVELOPPEMENT DU RÉSEAU

CHIFFRES CLÉS

RÉPARTITION DES NOUVEAUX ADHÉRENTS PAR MODE DE CRÉATION (EN NB. DE COOP.)

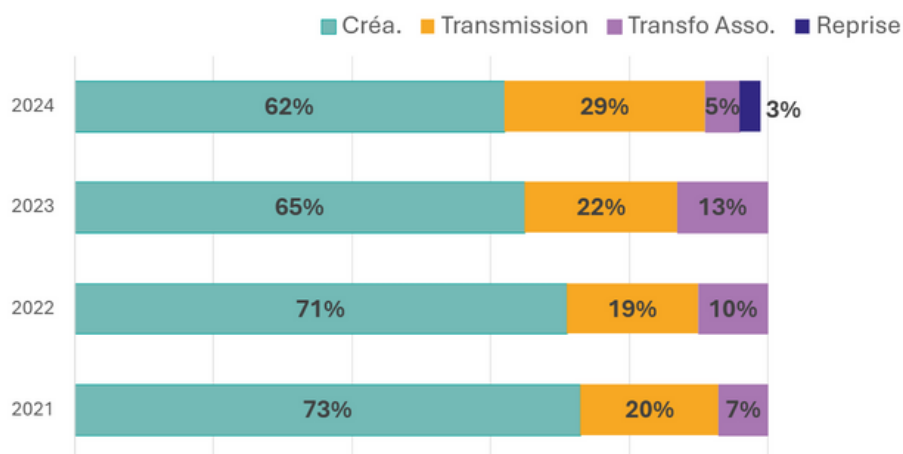
67%
Créa.
Ex-nihilo

17%
Transmis-
sion

13%
Transfo.
d'asso.

3%
Reprise

RÉPARTITION DES NOUVEAUX ADHÉRENTS PAR MODE DE CRÉATION (EN NB. DE COOP.)



ACTIONS DE SENSIBILISATION IDF 2021-2024

ACTIONS DE SENSIBILISATION

114

Réunions
d'information

764

Personnes
sensibilisées

602

Projets reçus

Sensibilisation prescripteurs

Professionnels de
l'accompagnement, financiers,
conseils aux entreprise etc.

Experts- comptables

CRA

Banques

Syndicats

CNOSF

Sensibilisation Porteurs de projets et cédants

Salon Transfair

E-mailing direct

Salon de la création
d'entreprises

Incubateurs

Social starter (Les Canaux)

Sensibilisation des acteurs institutionnels

Conseil régional IDF

Départements

EPT

Communauté d'Agglo

DRIETS

CCI

CRESS

Sensibilisation du grand public

MIE (Maison des initiatives
étudiantes)

Ecoles et formations
professionnelles

Forum et festival ESS

117

Actions de
sensibilisation

1087

Personnes
sensibilisées

Transmission / Reprise

Entre 2021 et 2024, l'UR a opéré à la refonte de ses documents de communications sur la transmission. Ces outils ont permis aux délégués développement de tenir un discours plus impactant auprès de dirigeants cédants peu familiers des modèles Scop et Scic.

Grâce à notre participation accrue et régulière aux événements dédiés à la transmission/reprise, nous avons pu faire connaître plus clairement ces modèles, souvent découverts et encore trop méconnus de la cible des cédants.

Sur la partie reprise à la barre, un partenariat avec un cabinet d'avocats spécialisés a été mis en place, permettant de reprendre plusieurs entreprises en Scop.

Transformation d'association

À partir de 2021, deux axes structurants ont été mobilisés pour favoriser la transformation des associations en Scop ou en Scic :

- L'identification de filières : le social et le médico-social, le sport, l'alimentaire et les services à la personne.
- La création de partenariats avec deux cabinets d'expertise comptable et le renforcement des liens avec les DLA.

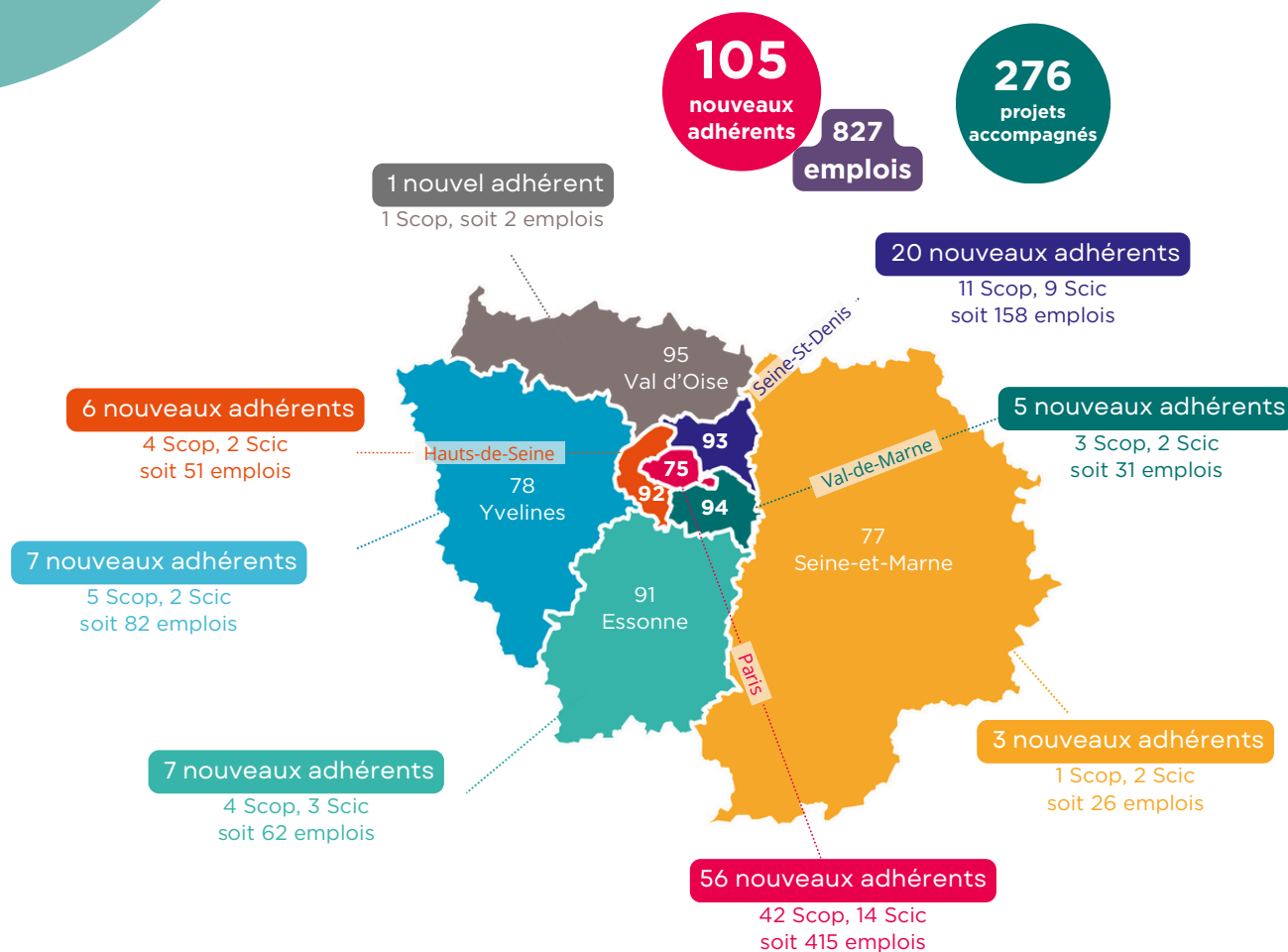
Au 1er janvier 2023, la mise en place du guichet unique a complètement stoppé les démarches d'enregistrement de ces nouvelles coopératives issues d'associations. Nous n'étions plus en mesure de finaliser nos accompagnements. La situation est quasiment revenue à la normale en 2025.

Création ex-nihilo

Le travail de sensibilisation des créateurs d'entreprises a porté sur 3 axes :

- Renforcer les liens avec nos partenaires historiques. Réseaux d'accompagnements ESS, financeurs, chambres consulaires et collectivités locales.
- Diversifier les liens dans l'écosystème de l'accompagnement à l'entrepreneuriat. La région Ile-de-France est riche en acteurs. Un travail de ciblage a permis de présenter les statuts Scop et Scic dans de nombreux incubateurs et donc de sensibiliser des porteurs de projet qui n'avaient pas envisagé le modèle Scop ou Scic mais portent des valeurs compatibles avec celles du mouvement coopératif.
- Développer le maillage territorial local. Depuis 2023, une réflexion territoriale départementale est menée pour équilibrer le maillage sur le territoire et développer notre présence sur des territoires historiquement plus éloignés du mouvement Scop et Scic.

LE DÉVELOPPEMENT DE NOUVELLES SCOP ET SCIC EN IDF 2021-2024



DES EXEMPLES DE PROJETS ACCOMPAGNÉS

CLAIR&NET PARIS (75)

Fondée en 1997 sous forme associative, Clair&Net s'est transformée en Scop pour poursuivre et renforcer son projet social. Aujourd'hui, l'entreprise d'insertion emploie 35 salariés, dont la majorité à temps plein, et s'est imposée comme une référence dans le domaine de l'écopropriété. Elle intervient sur divers sites (immeubles, bureaux, chantiers) et propose des prestations écologiques, telles que l'entretien des espaces verts, la gestion des déchets, le nettoyage de vitres à l'eau pure et l'aérogommage.

Clair&Net combine engagement social et respect de l'environnement, en offrant des prestations écologiques de haute qualité, alliant performance et maîtrise des coûts. Tournée vers l'humain, elle privilégie le travail en journée, garantissant des conditions de vie améliorées pour ses équipes et un service optimisé pour ses clients.

LORY FONDERIES ETAMPES (91)

Lory Fonderies, une entreprise de 50 salariés, connaît des difficultés économiques en 2023 liées à une hausse des coûts d'achats et d'énergie. Alors qu'elle sortait tout juste d'une procédure collective avec un plan de redressement dont elle honorait les échéances jusqu' alors, elle ne peut plus faire face. L'Union régionale est alors contactée et tente de proposer une solution de reprise en Scop, grâce notamment à l'appui de la foncière de la Région Île-de-France qui se propose d'étudier la reprise des bâtiments. Cependant, l'actionnaire unique se lance en parallèle dans des recherches alternatives plus lucratives. Cela aura pour effet de geler, en le retardant, le processus de reprise en Scop, et conduira à la liquidation de l'entreprise, fin 2023. L'étude de ce dossier non abouti met en lumière les problématiques et les points de blocages rencontrés sur des dossiers de reprise d'entreprises en difficulté.

INSTITUT TOURMALINE / PYRÈNE NATION PARIS 12ÈME (75)

En octobre 2022, la fondatrice du réseau Pyrène envisage la cession de deux de ses établissements en Scop, afin de se concentrer sur le développement du réseau de la marque Pyrène (développement de nouvelles franchises et formation des esthéticiennes). L'Union régionale a donc effectué un long travail d'accompagnement sur le projet coopératif et sur le plan de financement. C'est ainsi que l'institut Pyrène Nation s'est transformé en Scop Institut Tourmaline en juin 2023. Cela a permis aux 8 entrepreneuses de racheter leur outil de production et d'envisager un projet de développement sur le long terme.

LBBA ARCHITECTURE BOULOGNE-BILLANCOURT (92)

La société LBBA Architecture se compose de 50 salariés dont 4 associés : 2 fondateurs envisageant un départ à la retraite et souhaitant céder à leurs salariés afin de faire perdurer le projet d'entreprise. Sur ce dossier, l'Union régionale a travaillé sur le mécanisme de transformation directe en Scop et sur la mobilisation d'un tour de table financier ambitieux qui a permis de faire levier. Grâce à l'utilisation de la trésorerie disponible, des crédits vendeurs appropriés et à un accompagnement bien coordonné de l'Union régionale et ses partenaires (LEGICOOP et Sillages Experts) l'entreprise s'est transformée en Scop en décembre 2023.

PERRET REPOUSSAGE VILLIERS SUR MARNE (94)

Cette entreprise, placée en procédure collective, cumule de nombreux défis qui compliquent sa reprise. Son caractère emblématique, cependant, en fait une opportunité unique pour tester et valider notre méthodologie d'accompagnement des reprises industrielles. Un succès renforçait la crédibilité et l'efficacité de notre approche, tandis qu'un échec fournissait des enseignements précieux pour affiner et perfectionner nos outils et pratiques. Ce projet s'appuie sur l'engagement de huit salariés, directement concernés, qui ont exprimé une volonté forte de se mobiliser pour transformer leur entreprise en Scop et pérenniser son activité.

SCOPDEPROFS MORSANG SUR ORGE (91)

Cette Scop a été constituée à partir d'une structure en liquidation judiciaire, avec pour seul actif repris le fichier client. L'équipe initiale se compose de 5 anciens salariés, avec la perspective d'intégrer potentiellement une centaine de collaborateurs supplémentaires à l'avenir.

LA CHOUETTE MONTESSON (78)

Créée en 2018, La Chouette de Montesson, membre de la Coopérative Biocoop, est située en plein centre-ville de Montesson, dans les Yvelines.

Un espace de vente sur près de 300 m² :

- La Chouette valorise le bio, la saisonnalité, les produits des producteurs et productrices locaux, ainsi que le commerce équitable.
- disposant d'un espace cuisine permettant d'organiser des cours de cuisine et des ateliers écologiques.

En septembre dernier, après 18 mois d'accompagnement par l'Union régionale, Virginie et Gildas, les deux co-gérants, ont choisi de transmettre La Chouette en Scop. Désormais, 8 salariés sont devenus associés, tout en bénéficiant de l'expérience de Virginie et Gildas, qui restent dans l'équipe. Ce projet illustre l'esprit de coopération et la dynamique collective au cœur du réseau Biocoop et du modèle Scop.

TIERSBOX PARIS (75)

Créée ex-nihilo, Tiersbox est une Scop innovante composée de 4 salariés. Déjà implantée sur plus de 50 lieux en France, elle répond aux besoins spécifiques des espaces en mutation dans la fourniture d'accès internet.

Elle s'adresse à des clients spécialisés dans l'urbanisme transitoire, l'événementiel et les structures associatives. Tiersbox apporte une connectivité sur mesure pour des projets qui requièrent agilité et réactivité. En installant et maintenant des réseaux internet fiables et adaptés, elle accompagne des espaces en transition, des entreprises engagées et des lieux atypiques dans leur transformation.

Avec pour ambition de fournir "la fibre coopérative et le wifi de demain", Tiersbox combine technologie et esprit collectif, connectant non seulement les infrastructures mais aussi les acteurs qui partagent une vision plus solidaire et durable de l'économie.

POP SCOP SAINT CYR L'ECOLE (78)

Cette filiale locale, issue d'une structure de dimension nationale, a réussi à se constituer en Scop en se détachant de sa maison mère, marquant ainsi un nouveau départ vers l'indépendance. Pour concrétiser cette transformation, la forme juridique d'une SAS a été retenue, offrant l'opportunité à une employée de l'entreprise d'assumer la fonction de présidente de la Scop. Ce processus de reprise s'est appuyé sur l'acquisition du fonds de commerce, tout en permettant de préserver l'emploi de 4 salariés.

ACTIONS DE SENSIBILISATION

62

Réunions
d'information

196

Personnes
sensibilisées

165

Projets reçus

Sensibilisation prescripteurs

Professionnels de l'accompagnement, financiers, conseils aux entreprise etc. CROS

France Active SGAR
CCI Experts- comptables
Banque des Territoires
Crédit Mutuel CMA BGE

Sensibilisation Porteurs de projets et cédants

Salon Transfair
E-mailing direct
Salon de la création d'entreprises
Prix Top entreprises

Sensibilisation des acteurs institutionnels

Région Centre-Val de Loire
Métropole d'Orléans
Métropole de Tours
Dev'up
Communautés de communes

Sensibilisation du grand public

Etudiants : faculté de Tours, Orléans, BTS BTP, compagnons
Forum ESS
Actions conjointes CRESS CVL

46

Actions de
sensibilisation

848

Personnes
sensibilisées

Exemple d'action sur la transmission en coopérative

L'Union régionale a renforcé sa stratégie de prospection en organisant deux petits-déjeuners d'expertise dédiés à la transmission d'entreprise en coopérative. Pensés comme de véritables temps forts de sensibilisation, ces rendez-vous à Tours et à Orléans ont permis de toucher 26 professionnels clés : experts-comptables, banquiers et représentants de la CCI du 37.

En réunissant ces acteurs autour des atouts du modèle coopératif, l'Union régionale a consolidé un écosystème local mobilisé sur les enjeux de transmission et affirmé son rôle d'interlocuteur privilégié dans l'accompagnement des entreprises.

Cette dynamique a directement contribué à l'émergence d'un partenariat structurant avec la CCI du 37, intégré à leur parcours RSE dès 2025 et d'ores et déjà renouvelé pour 2026. Une collaboration qui illustre la portée concrète de la stratégie partenariale engagée par l'Union régionale.

Exemple de sensibilisation pour la création ex-nihilo

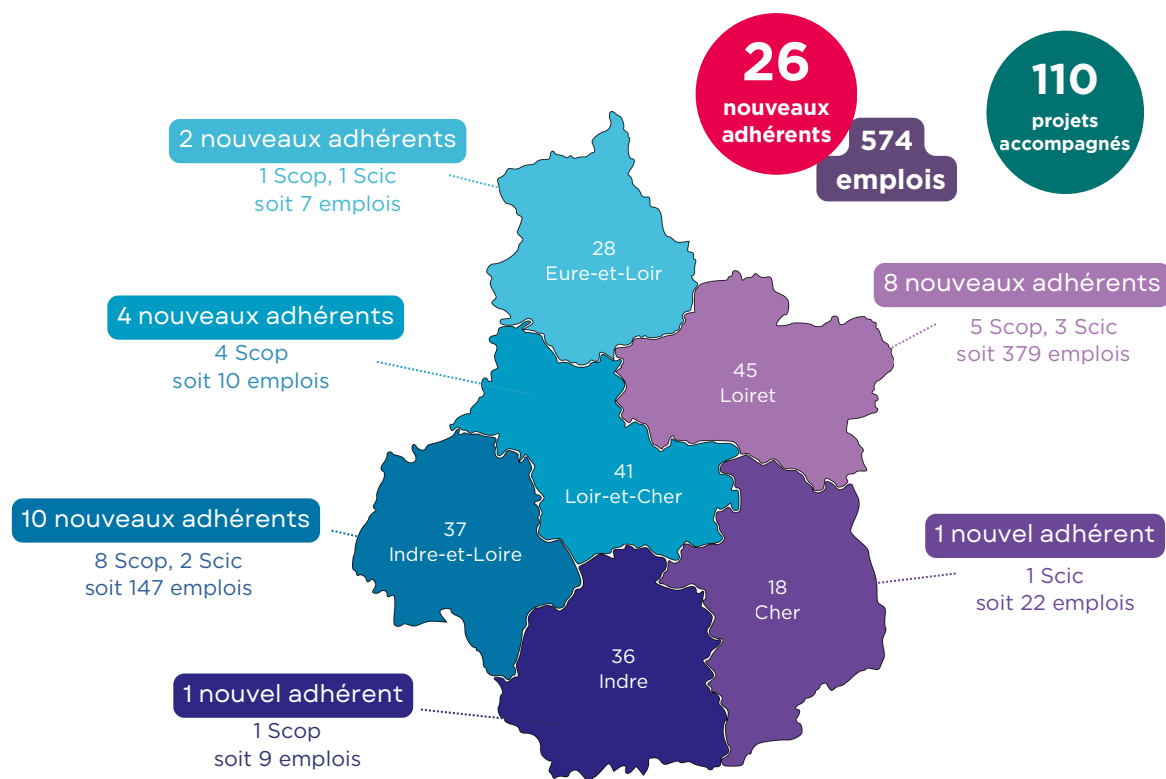
Dans le cadre de la Semaine de l'Entreprise Coopérative BTP, l'Union régionale a poursuivi sa dynamique de prospection en intervenant auprès d'une trentaine d'apprenants du Centre de Formation de la Fédération Compagnonnique des Compagnons du Tour de France, en partenariat avec la Fédération des Scop du BTP. Pensée comme un temps fort de sensibilisation, cette action a permis de présenter à de futurs menuisiers, chauffagistes, métreurs et autres professionnels du bâtiment les atouts du modèle coopératif dans les démarches de création et de transmission d'entreprise.

En réunissant un public composé majoritairement de salariés en reconversion et de formateurs, particulièrement sensibles à un modèle entrepreneurial aligné avec leurs valeurs, l'Union régionale a consolidé sa présence auprès d'un vivier stratégique et affirmé son rôle d'acteur clé dans la promotion des coopératives.

La participation de la Scop JMR Rénovation a apporté un éclairage concret sur la création ex nihilo d'une entreprise coopérative dans le secteur du bâtiment.



LE DÉVELOPPEMENT DE NOUVELLES SCOP ET SCIC CVL 2021-2024



DES EXEMPLES D'ACCOMPAGNEMENTS

MAINS DANS LA MAIN 45 SAINT-CYR-EN-VAL (45)

L'Entreprise Adaptée EACVL, en liquidation judiciaire, est reprise sous forme de Scop SARL sous le nom Mains dans la Main 45 par un collectif de 6 salariés. Elle agit dans les secteurs du conditionnement pharmaceutique, cosmétique et des panneaux solaires. La reprise inclut le droit au bail, les contrats en cours, le matériel et les aides aux postes. La société, en cours d'immatriculation, a redémarré officiellement le 6 janvier 2025, assurant la continuité de l'activité et son impact social et économique.

Le capital social de la Scop SARL est de 10 000 €, complété par 173 400 € de dons et 9 015 € de subventions d'exploitation dès janvier 2025. Le chiffre d'affaires prévisionnel pour 2025 atteint 588 030 €, avec des pics en juillet (113 100 €) et août (117 600 €), reflétant une forte saisonnalité.

LA COOPÉRATIVE TOURANGELLE DE RESTAURATION TOURS (37)

Le restaurant associatif du Foyer Jeunes Travailleurs (AJH) à Tours s'est transformé en une entité juridique autonome sous la forme d'une Scic SAS. Cette évolution vise à moderniser l'activité, lever les contraintes associatives (notamment l'exonération de TVA), et diversifier les services grâce à une offre adaptée aux nouveaux modes de consommation (vente à emporter, prestations événementielles).

Dotée d'un capital social de 52 000 € majoritairement financé par AJH, la nouvelle structure s'appuie sur un plan de financement solide incluant prêts participatifs et bancaires. La modernisation des locaux, d'un coût de 426 000 €, permettra d'innover tout en préservant sa mission sociale. Le modèle coopératif assure une gouvernance participative et l'engagement des salariés.

AU BOURGEON BIO BOURGES (18)

Depuis 2017, le magasin Biocoop Au Bourgeon Bio a été accompagné dans sa transformation en Société Coopérative d'Intérêt Collectif (Scic), une étape marquante célébrée officiellement le 25 mai dernier. Grâce à l'engagement des salariés, clients et fournisseurs, cette Scic rassemble aujourd'hui près de 500 sociétaires organisés en trois collèges. Ce modèle coopératif assure non seulement la pérennité des emplois mais renforce également les liens avec le territoire à travers des projets locaux. Cette nouvelle dynamique a déjà des retombées positives sur l'activité et la fréquentation du magasin, tout en consolidant son rôle engagé auprès de la communauté.



DURALEX SCOP LA CHAPELLE SAINT MESMIN (45)

Le 17 juillet, le Tribunal de Commerce d'Orléans a validé la reprise de l'usine Durallex en Scop, un succès que l'on doit à l'accompagnement de l'Union régionale des Scop & Scic ICD, engagée aux côtés des salariés pour leur permettre de franchir chaque obstacle d'un projet complexe.

Avec le soutien de la Région, de la Métropole d'Orléans et l'expertise reconnue de l'Union régionale en matière de reprises d'entreprises, un dossier solide a été constitué en un temps record, démontrant la viabilité de la Scop aux yeux du Tribunal. Cette reprise a permis de préserver tous les emplois, faisant de la Scop Durallex un modèle de résilience et un symbole fort pour le Mouvement Coopératif.

LA MAISON DU BOIS ET DES BIOSOURCÉS ORLÉANS (45)

L'année a été marquée par la relance de l'accompagnement du projet de Maison du Bois et des Matériaux Biosourcés, une Scic implantée au cœur du site des casernes de Beaumont-Chaveau à Tours, après une phase de mise en pause. Pensé comme un véritable outil au service des professionnels de la filière bois et du bâtiment, ce projet vise à accompagner l'essor de la construction en structure bois, à promouvoir l'usage de matériaux isolants biosourcés et à adapter la gestion forestière aux défis posés par le changement climatique.



DOMAINE DE MONTORAY LUSSAULT-SUR-LOIRE (37)

Transmission du Domaine de Montoray sous forme de Scic SARL, menée par Nicolas Duffard et Sylvain Brochot. Cette reprise mobilise un capital social de 122 000 € avec 50 autres sociétaires, soutenu par un Cap Scic de 100 000 € en cours d'instruction et un emprunt bancaire équivalent au capital souscrit, soit 120 000 €, pour un total de 342 000 € destiné à couvrir les besoins en immobilisations, fonds de roulement et stocks.

Cette transmission capitalise sur la fidélité d'une clientèle existante et sur une stratégie visant une diversification des gammes. Grâce à une gestion rigoureuse, l'autofinancement atteindra 59 500 € d'ici quatre ans, renforçant ainsi la pérennité économique et la portée sociale de cette Scic innovante.



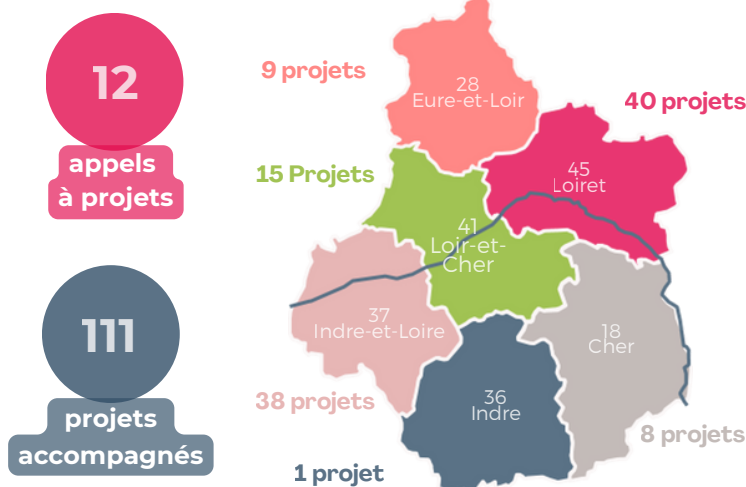
FOCUS SUR UN DISPOSITIF SPÉCIFIQUE DE L'UNION RÉGIONALE EN CVL

ALTER'INCUB CENTRE-VAL DE LOIRE (2018-2024)



Depuis fin 2018, en partenariat avec l'Europe, la Région Centre-Val de Loire et la Métropole d'Orléans, l'Union régionale développe un dispositif d'incubation de projets d'innovation sociale, dont certains ont vocation à devenir des Scop ou des Scic

Un dispositif régional



au service des transitions sociales et environnementales du territoire

Les projets accompagnés s'inscrivent dans des réponses à des besoins :

37 % sociaux

- Santé et médico-social
bien vivre, bien vieillir
- Éducation et formation professionnelle
- Égalité des chances
- Logement

35 % environnementaux

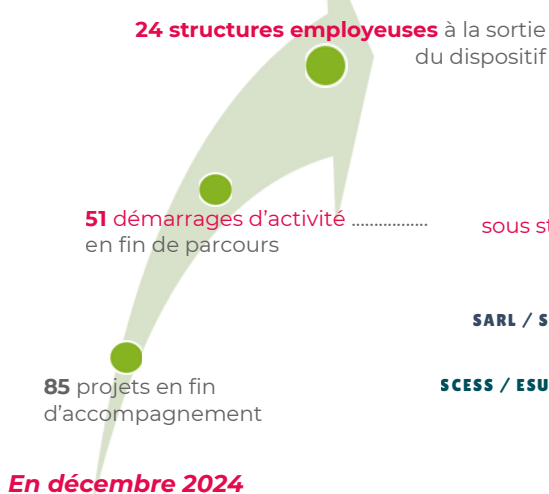
- Économie circulaire
- Protection de l'environnement
- Consommation responsable
- Alimentation et agro - écologie

28 % développement des territoires

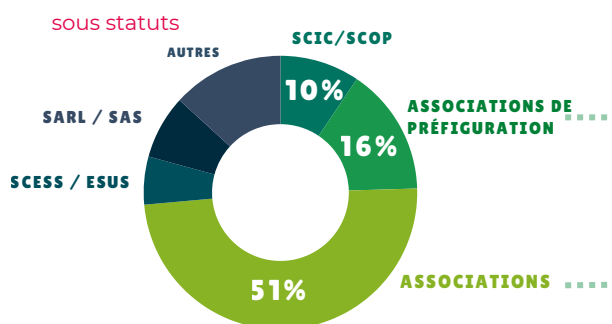
- Dynamique territoriale et tourisme
- Arts et Culture
- Mobilité

Après des premières cohortes centrées sur la transition écologique, l'accompagnement accueille depuis 2023 davantage de projets répondant à des besoins sociaux et sociétaux. La répartition est désormais presque équilibrée entre enjeux **environnementaux, sociaux et territoriaux**.

Un accompagnement vers l'activité et l'emploi



et le modèle coopératif



Le statut associatif reste majoritaire (67 %) pour démarrer son activité. Cependant, depuis 2024, plusieurs associations créées en préfiguration ont stabilisé leur modèle économique et leur gouvernance, et se transforment en coopératives : entre 2024 et 2025, **5 projets sont ainsi passés en Scop ou Scic**.

ALTER'INCUB CENTRE-VAL DE LOIRE (2018-2024)

Une fenêtre sur l'innovation sociale

Comment aborder simplement la notion d'innovation sociale, sans assister à une conférence ou lire une thèse ?

Pour sensibiliser porteurs de projets et acteurs régionaux de l'accompagnement, l'équipe propose :

- **des webinaires et ateliers en présentiel** "De l'idée au projet à impact social", coorganisés avec les partenaires locaux de l'ESS pour faire connaître le dispositif et aider les porteurs à mieux comprendre l'impact social ;
- une programmation annuelle d'événements portés par la communauté : **"Vivre l'innovation sociale pour mieux la comprendre"**.



Depuis 2023, une **programmation régionale** pour promouvoir les innovations du territoire et mettre en lumière les projets accompagnés.

1ère édition : Mai - Juin 2023 : **22 événements**
2ème édition : Avril - Juillet 2024 : **46 événements**

Depuis janvier 2025 :

Une nouvelle offre d'accompagnement complémentaire au parcours d'Incubation pour toucher les territoires les plus ruraux, sensibiliser et outiller un plus grand nombre de porteurs de projets sur l'étude de besoin et les dynamiques de co-construction.

Esqu'IS

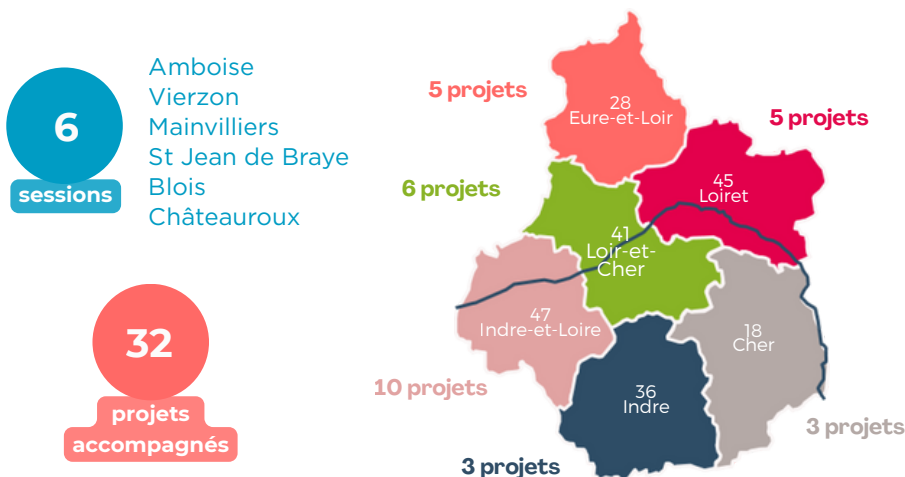


Un parcours au plus proche des territoires

5 semaines
4 ateliers collectifs et 1 bilan individuel
pour passer de l'idée au projet d'innovation sociale

- ✓ Questionner le problème à résoudre
- ✓ Identifier et cartographier l'écosystème, le territoire et les parties prenantes du projet
- ✓ Amorcer une dynamique collective / une démarche de co-construction
- ✓ Transformer l'idée en projet, identifier les étapes clés de la démarche
- ✓ Établir une feuille de route pour le projet et les futures échéances

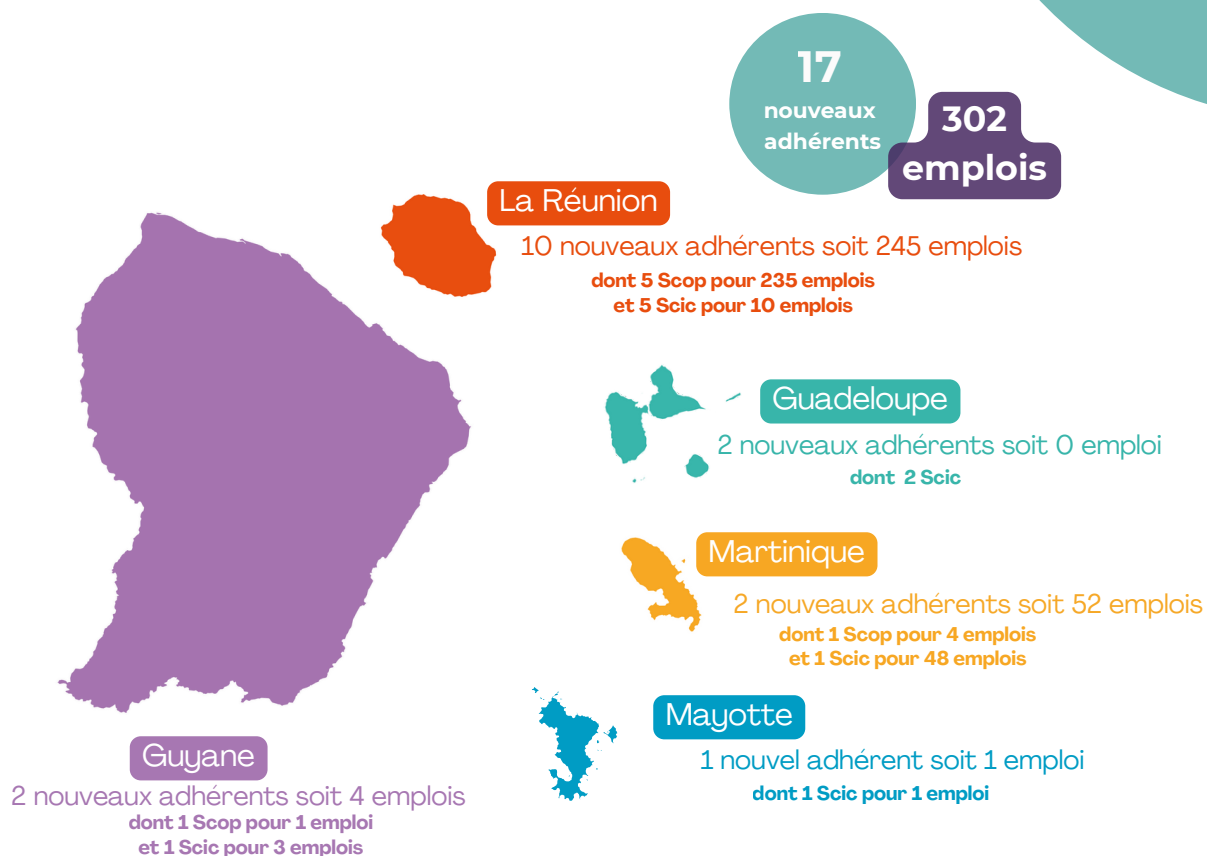
et déjà....



66% des porteurs de projets intéressés pour poursuivre l'accompagnement **en incubation**

dont **31 % qui envisagent de candidater** d'ici 24 mois

LE DÉVELOPPEMENT DES SCOP ET SCIC DES DROM-COM SUR LA PÉRIODE 2021-2024



Renforcement de la présence territoriale

Le développement des Scop et des Scic dans les Drom-Com repose sur une présence accrue sur les différents territoires. Après **trois salariés basés à La Réunion**, la Guadeloupe s'est dotée de sa **première déléguée chargée des Antilles et de la Guyane**. Cette implantation permet de mieux accompagner et de suivre les projets locaux. L'équipe a également **emménagé dans de nouveaux locaux** à Saint-Leu, à La Réunion.



Accélération des projets et partenariats

Le nombre de réunions d'information, de diagnostics et de montages de projets coopératifs a rapidement augmenté. Les projets en cours ont été accélérés, aboutissant à de **nouvelles immatriculations**, et d'autres suivront prochainement. La **consolidation des liens avec les partenaires locaux** s'en trouve facilitée : **collectivités locales** intéressées par les Scic, **CPME** océaniques voyant dans les Scop une opportunité de transmission saine, et adhérents administrateurs représentant le mouvement au sein de l'**UDES** et de la **CRESS**.

Soutien financier et perspectives

Le **ministère des Outre-mer** et les ressources du **Mouvement** permettent d'assurer les services transversaux sur tous les territoires. L'enjeu est désormais de **consolider ces bases et de développer des ressources propres à chaque territoire** afin de poursuivre l'extension de notre présence sur les trois océans.



L'UNION RÉGIONALE DANS LA STRATÉGIE DU CAP 100 000 EMPLOIS

Adhérents **451** coopératives
13 955 emplois

Solde total 2021-2024 **1 477** nouveaux
emplois coopératifs



+ 330 emplois dans les coopératives adhérentes depuis 2020

+ 69 emplois Scop
+ 261 emplois Scic

.....> pour un total de 12 252 emplois à fin 2024 dans les coopératives déjà adhérentes en 2020



+ 1 703 emplois issus des nouvelles Scop et Scic adhérentes

+ 1 230 emplois Scop
+ 473 emplois Scic



- 556 emplois liés aux sorties du statut / décès économiques



- 55 emplois dans les filiales des coopératives
soit 3 419 emplois dans les filiales en France et à l'étranger à fin 2024

Union régionale des Scop et Scic ICD 15 rue Jean-Baptiste Berlier, 75013 Paris

Antennes Centre-Val de Loire

Fleury-les-Aubrais

6ter rue de l'Abbé Pasty
45400 Fleury-les-Aubrais

Tours

21 rue Edouard Vaillant
37000 Tours

urparis@scop.coop
www.les-scop-idf.coop
www.les-scop-cvl.coop



ILE-DE-FRANCE
CENTRE-VAL DE LOIRE
DOM-TOM

SOCIÉTÉS COOPÉRATIVES



EXPERT COOPÉRATIF
PARTENAIRE SOLIDAIRE

DES SCOP ET SCIC